



BỘ TÀI NGUYÊN VÀ MÔI TRƯỜNG  
TRUNG TÂM QUY HOẠCH VÀ ĐIỀU TRA TÀI NGUYÊN NƯỚC QUỐC GIA

**BẢN TIN THÔNG BÁO, DỰ BÁO VÀ CẢNH BÁO  
TÀI NGUYÊN NƯỚC DƯỚI ĐẤT TỈNH TRÀ VINH**

**THÁNG 12 NĂM 2023**

**HÀ NỘI, THÁNG 12/2023**

Chịu trách nhiệm nội dung: Trung tâm Cảnh báo và Dự báo tài nguyên nước

Địa chỉ: số 93/95 Vũ Xuân Thiều, Sài Đồng, Long Biên, Hà Nội; ĐT: 024 32665006; Fax: 02437560034

Website: [cewafo.gov.vn](http://cewafo.gov.vn); Email: [vttcdbttn@monre.gov.vn](mailto:vttcdbttn@monre.gov.vn)

## MỤC LỤC

<b>I. LỜI GIỚI THIỆU .....</b>	<b>3</b>
<b>II. THÔNG BÁO, DỰ BÁO, CẢNH BÁO TÀI NGUYÊN NƯỚC DƯỚI ĐẤT 5</b>	
2.1. Thông báo tài nguyên nước dưới đất .....	5
2.1.1. Tầng chứa nước lỗ hổng trong trầm tích Pleistocene trên (qp <sub>3</sub> ) .....	5
2.1.2. Tầng chứa nước lỗ hổng trong trầm tích Pleistocene giữa-trên (qp <sub>2-3</sub> ).....	5
2.1.3. Tầng chứa nước lỗ hổng trong các đá trầm tích Pliocene giữa (n <sub>2</sub> <sup>2</sup> ) .....	6
2.1.4. Tầng chứa nước lỗ hổng trong các đá trầm tích Pliocene dưới (n <sub>2</sub> <sup>1</sup> ) .....	7
2.2. Chất lượng nước.....	9
2.2.1. Tầng chứa nước lỗ hổng trong trầm tích Pleistocene trên (qp <sub>3</sub> ) .....	9
2.2.2. Tầng chứa nước lỗ hổng trong trầm tích Pleistocene giữa-trên (qp <sub>2-3</sub> ).....	9
2.2.3. Tầng chứa nước lỗ hổng trong các đá trầm tích Pliocene giữa (n <sub>2</sub> <sup>2</sup> ) .....	9
2.2.4. Tầng chứa nước lỗ hổng trong các đá trầm tích Pliocene dưới (n <sub>2</sub> <sup>1</sup> ) .....	9
2.3. Dự báo tài nguyên nước dưới đất.....	9
2.3.1. Tầng chứa nước lỗ hổng trong trầm tích Pleistocene trên (qp <sub>3</sub> ) .....	9
2.3.2. Tầng chứa nước lỗ hổng trong trầm tích Pleistocene giữa-trên (qp <sub>2-3</sub> ).....	10
2.3.3. Tầng chứa nước lỗ hổng trong các đá trầm tích Pliocene giữa (n <sub>2</sub> <sup>2</sup> ) .....	10
2.3.4. Tầng chứa nước lỗ hổng trong các đá trầm tích Pliocene dưới (n <sub>2</sub> <sup>1</sup> ) .....	10
2.4. Cảnh báo tài nguyên nước dưới đất .....	11
<b>III. ĐỀ XUẤT, KIẾN NGHỊ .....</b>	<b>11</b>

## I. LỜI GIỚI THIỆU

Bản tin thông báo, dự báo và cảnh báo tài nguyên nước dưới đất tỉnh Trà Vinh được biên soạn hàng tháng nhằm cung cấp các thông tin về mực nước, chất lượng nước dưới đất nhằm phục vụ công tác quản lý Nhà nước về quy hoạch và quản lý tài nguyên nước.

Trà Vinh là một tỉnh thuộc lưu vực sông Cửu Long có diện tích tự nhiên là 2.295,1km<sup>2</sup>. Mùa mưa từ tháng 5 đến tháng 10, mùa khô từ tháng 11 đến tháng 4 năm sau. Tài nguyên nước dưới đất tỉnh Trà Vinh gồm 5 tầng chứa nước chính là Tầng chứa nước lỗ hổng trong trầm tích Pleistocene trên (qp<sub>3</sub>), Tầng chứa nước lỗ hổng trong trầm tích Pleistocene giữa-trên (qp<sub>2-3</sub>), Tầng chứa nước lỗ hổng trong trầm tích Pleistocene dưới (qp<sub>1</sub>), Tầng chứa nước lỗ hổng trong các đá trầm tích Pliocene giữa (n<sub>2</sub><sup>2</sup>) và Tầng chứa nước lỗ hổng trong các đá trầm tích Pliocene dưới (n<sub>2</sub><sup>1</sup>). Tổng tài nguyên nước dự báo cho các tầng chứa nước như sau: tầng chứa nước qp<sub>3</sub> là 522.798m<sup>3</sup>/ngày, tầng chứa nước qp<sub>2-3</sub> là 671.495m<sup>3</sup>/ngày, tầng chứa nước qp<sub>1</sub> là 762.334m<sup>3</sup>/ngày, tầng chứa nước n<sub>2</sub><sup>2</sup> là 915.560m<sup>3</sup>/ngày, tầng chứa nước n<sub>2</sub><sup>1</sup> là 972.437m<sup>3</sup>/ngày. Trong bản tin này phạm vi dự báo tài nguyên nước dưới đất trong tỉnh sẽ thực hiện cho 5 tầng chứa nước chính.

Nội dung chính của bản tin tháng bao gồm:

- Thông báo mực nước dưới đất tháng 11, chất lượng nước mùa mưa và dự báo mực nước dưới đất tháng 12, tháng 1 tại các tầng chứa nước chính, đưa ra những cảnh báo mực nước trung bình tháng, chất lượng nước mùa mưa năm 2023 trong phạm vi 16 công trình quan trắc tài nguyên nước dưới đất do Trung tâm Quy hoạch và Điều tra tài nguyên nước quốc gia quản lý và vận hành.

Để Bản tin đáp ứng được các yêu cầu quản lý tài nguyên nước ngày một tốt hơn, các ý kiến đóng góp xin gửi về:

Trung tâm Quy hoạch và Điều tra tài nguyên nước quốc gia.

Địa chỉ: 93/95 Vũ Xuân Thiều, P. Sài Đồng, Q. Long Biên, Hà Nội.

Email: dttnddat@monre.gov.vn

Bản tin được đăng tải tại Website: nawapi.gov.vn; cewafo.gov.vn

## **TÓM TẮT**

Nhìn chung mực nước dưới đất trung bình tháng 11 so với tháng trước có xu thế dâng tại các tầng chứa nước qp<sub>3</sub>; xu thế hạ tại tầng chứa nước qp<sub>23</sub>. Chất lượng nước mùa mưa năm 2023 trên địa bàn tỉnh Trà Vinh cho thấy hầu hết các chỉ tiêu nằm trong giới hạn cho phép, tuy nhiên có một số chỉ tiêu vượt lớn nhất như TDS, Pb, F và NH<sub>4</sub><sup>+</sup>, nước trong các tầng thuộc nước nhạt đến mặn và nước mặn chiếm đa số.

Dự báo mực nước dưới đất tháng 12 so với mực nước thực đo tháng 11 có xu thế hạ tại các tầng chứa nước qp<sub>2-3</sub> n<sub>2</sub><sup>1</sup>; xu thế dâng hạ không đáng kể tại các tầng chứa nước n<sub>2</sub><sup>1</sup>, n<sub>2</sub><sup>2</sup> và qp<sub>3</sub>.

Trên địa bàn tỉnh thời điểm hiện tại không có công trình nào có độ sâu mực nước trung bình tháng vượt lớn nhất 50% so với mực nước hạ thấp cho phép.

*(Chi tiết xem nội dung bản tin)*

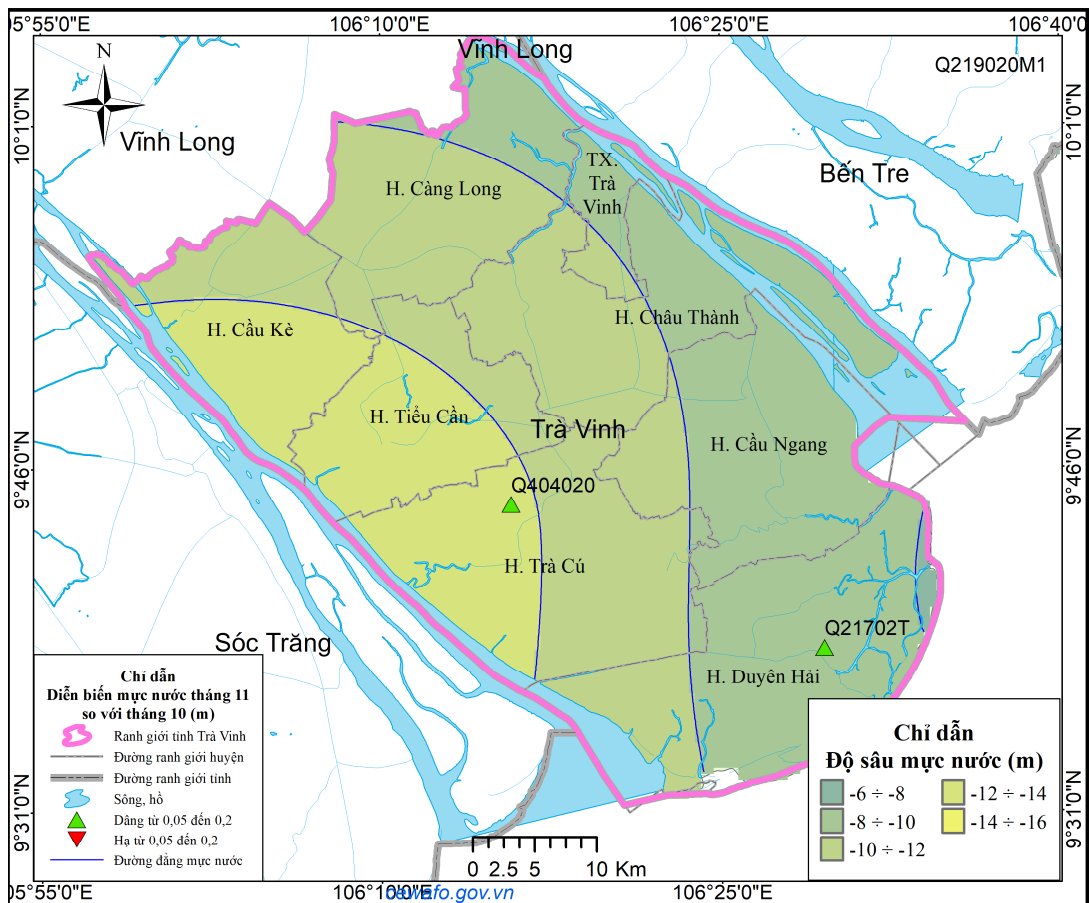
## II. THÔNG BÁO, DỰ BÁO, CẢNH BÁO TÀI NGUYÊN NƯỚC DƯỚI ĐẤT

### 2.1. Thông báo tài nguyên nước dưới đất

#### 2.1.1. Tầng chứa nước lỗ hổng trong trầm tích Pleistocene trên ( $qp_3$ )

Trong phạm vi tỉnh, mực nước trung bình tháng 11 dâng so với tháng 10. Giá trị dâng cao nhất là 0,08m tại xã Tập Sơn, huyện Trà Cú (Q404020).

Mực nước trung bình tháng nông nhất là -8,56m tại Phường 1, TX Duyên Hải (Q21702T) và sâu nhất là -12,36m tại xã Tập Sơn, huyện Trà Cú (Q404020).

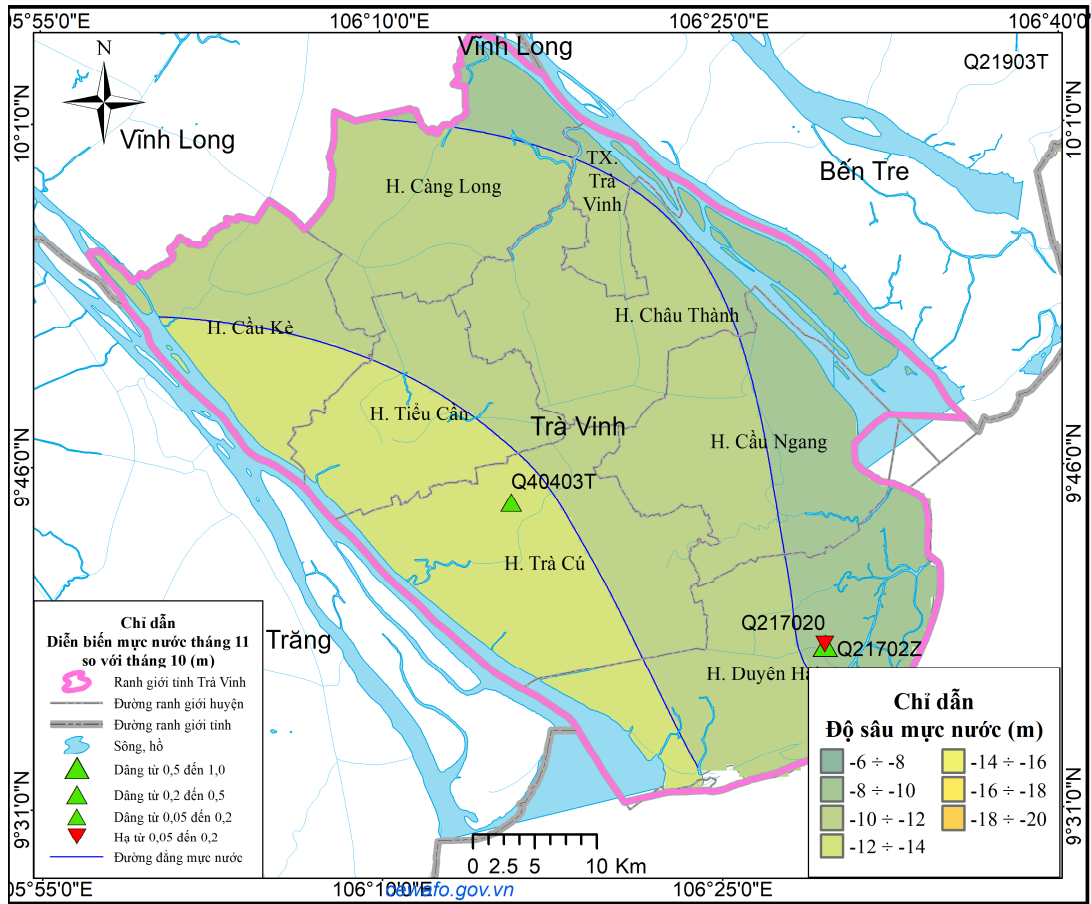


Hình 1. Sơ đồ diễn biến mực nước tháng 11 tầng  $qp_3$

#### 2.1.2. Tầng chứa nước lỗ hổng trong trầm tích Pleistocene giữa-trên ( $qp_{2-3}$ )

Trong phạm vi tỉnh, mực nước trung bình tháng 11 dâng so với tháng 10. Giá trị dâng cao nhất là 0,58m tại phường 1, TX Duyên Hải (Q217020) và giá trị hạ thấp nhất là 0,07m tại Phường 1, TX Duyên Hải (Q21702Z).

Mực nước trung bình tháng nông nhất là -8,78m tại Phường 1, TX Duyên Hải (Q21702Z) và sâu nhất là -12,44m tại xã Tập Sơn, huyện Trà Cú (Q40403T).

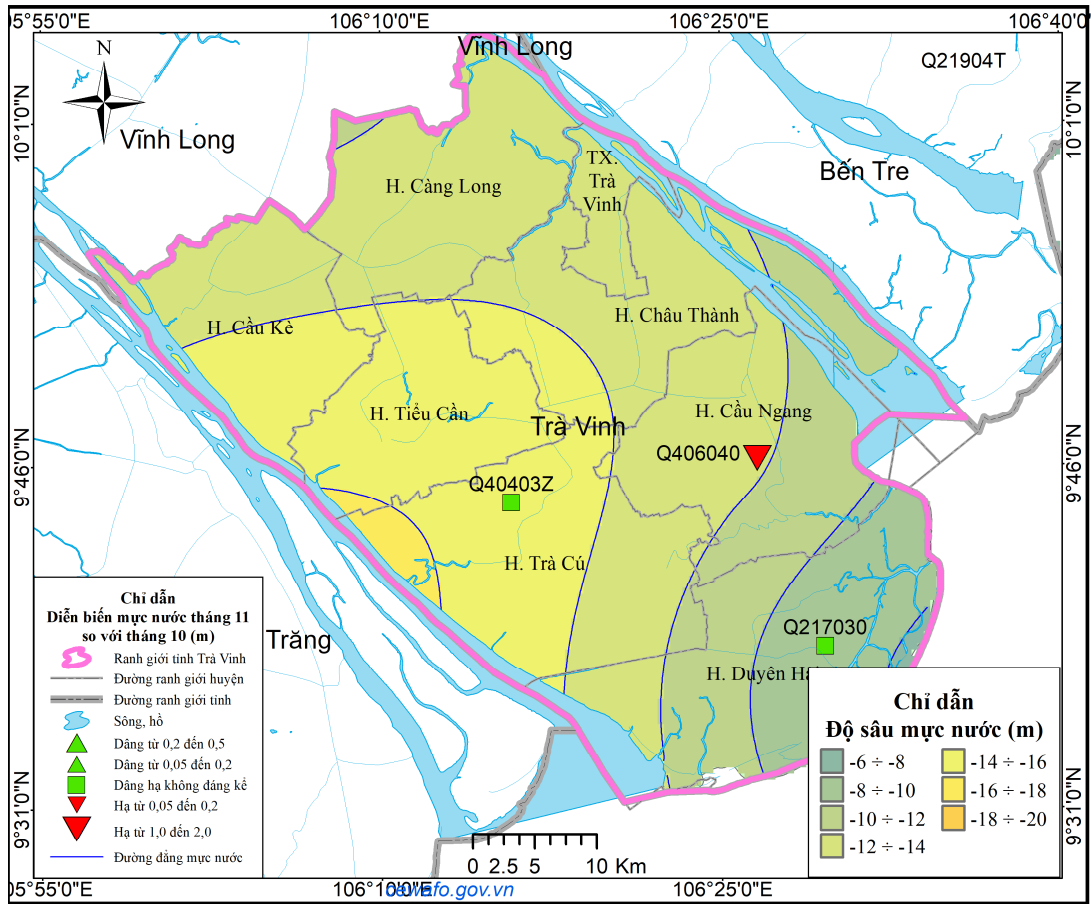


Hình 2. Sơ đồ điển biến mực nước tháng 11 tầng qp<sub>2-3</sub>

### 2.1.3. Tầng chứa nước lỗ hổng trong các đá trầm tích Pliocene giữa (n<sub>2</sub><sup>2</sup>)

Trong phạm vi tỉnh, mực nước trung bình tháng 11 dâng hạ không đáng kể so với tháng 10. Giá trị hạ thấp nhất là 0,59m tại xã Long Sơn, huyện Cầu Ngang (Q406040).

Mực nước trung bình tháng nông nhất là -8,64m tại phường 1, TX Duyên Hải (Q217030) và sâu nhất là -15,33m tại xã Tập Sơn, huyện Trà Cú (Q40403Z).

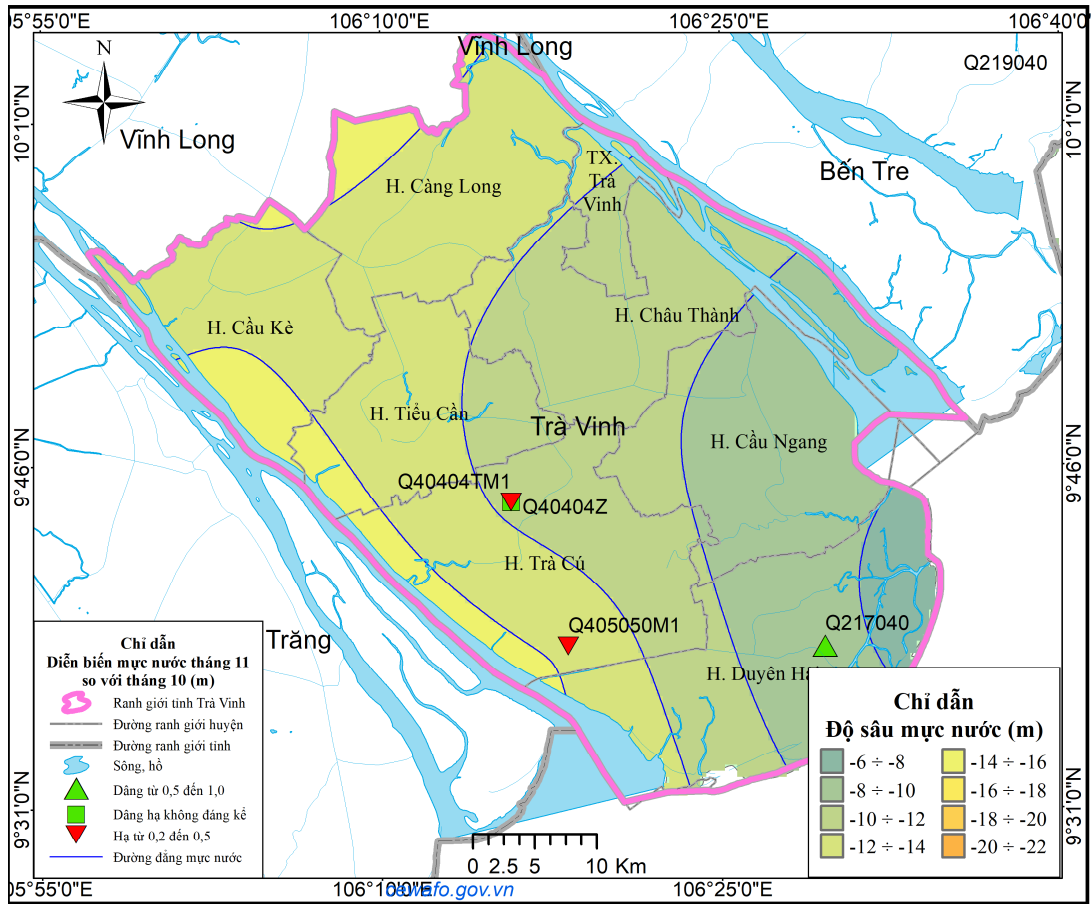


Hình 3. Sơ đồ diễn biến mực nước tháng 11 tầng  $n_2^2$

#### 2.1.4. Tầng chứa nước lỗ hổng trong các đá trầm tích Pliocene dưới ( $n_2^1$ )

Trong phạm vi tỉnh, mực nước trung bình tháng 11 hạ so với tháng 10. Giá trị hạ thấp nhất là 0,47m tại xã Tập Sơn, huyện Trà Cú (Q40404TM1) và giá trị dâng cao nhất là 0,61m tại phường 1, TX Duyên Hải (Q217040).

Mực nước trung bình tháng nông nhất là -13,56m tại xã Đại An, huyện Trà Cú (Q405050M1) và sâu nhất là -13,56m tại xã Đại An, huyện Trà Cú (Q405050M1).



Hình 4. Sơ đồ diễn biến mực nước tháng 11 tầng  $n_2^1$

Bảng 1. Tổng hợp độ sâu mực nước tháng 11 (m)

STT	Công trình	Vị trí	Mực nước (m)		
			Nông nhất	Sâu nhất	Trung bình
<b>I</b>	<b>Tầng chứa nước qp3</b>				
1	Q404020	xã Tập Sơn, huyện Trà Cú	-12,31	-12,38	-12,36
2	Q21702T	Phường 1, TX Duyên Hải	-8,53	-8,62	-8,57
<b>II</b>	<b>Tầng chứa nước qp2-3</b>				
1	Q217020	phường 1, TX Duyên Hải	-10,34	-10,89	-10,60
2	Q40403T	xã Tập Sơn, huyện Trà Cú	-12,87	-12,93	-12,89
3	Q21702Z	Phường 1, TX Duyên Hải	-8,74	-8,81	-8,77
<b>III</b>	<b>Tầng chứa nước n22</b>				
1	Q217030	phường 1, TX Duyên Hải	-8,60	-8,68	-8,64
2	Q406040	xã Long Sơn, huyện Cầu Ngang	-10,30	-13,65	-12,01
3	Q40403Z	xã Tập Sơn, huyện Trà Cú	-15,31	-15,36	-15,33
<b>IV</b>	<b>Tầng chứa nước n21</b>				
1	Q217040	phường 1, TX Duyên Hải	-8,38	-8,47	-8,42
2	Q40404TM1	xã Tập Sơn, huyện Trà Cú	-12,34	-12,68	-12,46
3	Q40404Z	xã Tập Sơn, huyện Trà Cú	-10,30	-10,38	-10,34



STT	Công trình	Vị trí	Mực nước (m)		
			Nông nhất	Sâu nhất	Trung bình
4	Q405050M1	xã Đại An, huyện Trà Cú	-13,52	-13,75	-13,62

## 2.2. Chất lượng nước

### 2.2.1. Tầng chứa nước lỗ hổng trong trầm tích Pleistocene trên ( $qp_3$ )

Theo kết quả phân tích chất lượng nước mùa mưa năm 2023 được đánh giá theo QCVN09:2023/BTNMT tại tỉnh cho thấy, nước trong tầng thuộc nước nhạt. Tất cả các công trình đều trong GTGH.

### 2.2.2. Tầng chứa nước lỗ hổng trong trầm tích Pleistocene giữa-trên ( $qp_{2-3}$ )

Theo kết quả phân tích chất lượng nước mùa mưa năm 2023 được đánh giá theo QCVN09:2023/BTNMT tại tỉnh cho thấy, nước trong tầng thuộc nước nhạt. Hầu hết các chỉ tiêu nằm trong giới hạn cho phép, tuy nhiên có một số chỉ tiêu vượt lớn nhất như  $NH_4^+$  vượt lớn nhất tại công trình Q21702Z (Phường 1, TX Duyên Hải).

### 2.2.3. Tầng chứa nước lỗ hổng trong các đá trầm tích Pliocene giữa ( $n_2^2$ )

Theo kết quả phân tích chất lượng nước mùa mưa năm 2023 được đánh giá theo QCVN09:2023/BTNMT tại tỉnh cho thấy, nước trong tầng thuộc nước nước nhạt đến mặn. Hầu hết các chỉ tiêu nằm trong giới hạn cho phép, tuy nhiên có một số chỉ tiêu vượt lớn nhất như  $NH_4^+$  vượt lớn nhất tại công trình Q217030 (phường 1, TX Duyên Hải), và chỉ tiêu TDS vượt lớn nhất tại công trình Q40403Z (xã Tập Sơn, huyện Trà Cú).

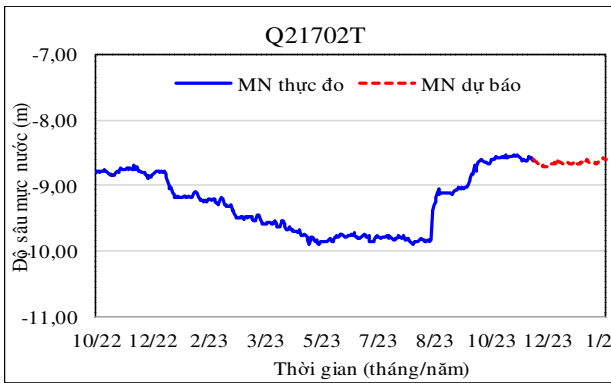
### 2.2.4. Tầng chứa nước lỗ hổng trong các đá trầm tích Pliocene dưới ( $n_2^1$ )

Theo kết quả phân tích chất lượng nước mùa mưa năm 2023 được đánh giá theo QCVN09:2023/BTNMT tại tỉnh cho thấy, nước trong tầng thuộc nước nhạt đến mặn. Hầu hết các chỉ tiêu nằm trong giới hạn cho phép, tuy nhiên có một số chỉ tiêu vượt lớn nhất như Pb và F vượt lớn nhất tại công trình Q217040 (phường 1, TX Duyên Hải) và chỉ tiêu TDS vượt lớn nhất tại công trình Q405050M1 (xã Đại An, huyện Trà Cú).

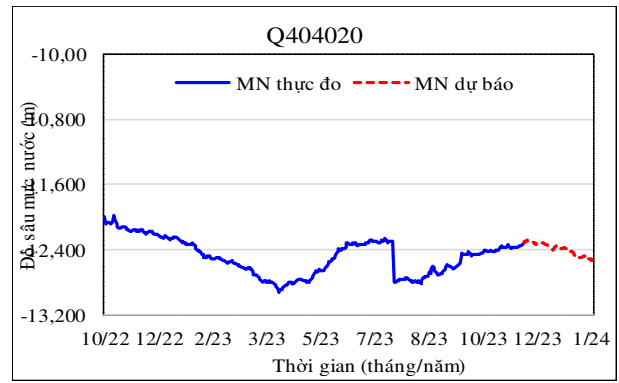
## 2.3. Dự báo tài nguyên nước dưới đất

### 2.3.1. Tầng chứa nước lỗ hổng trong trầm tích Pleistocene trên ( $qp_3$ )

Trong tháng 12 và tháng 1 mực nước có xu thế dâng hạ không đáng kể dao động khoảng -0,1 đến -0,2 m. Chi tiết diễn biến mực nước tại một số công trình đặc trưng như sau:



a) TT Duyên Hải, huyện Duyên Hải

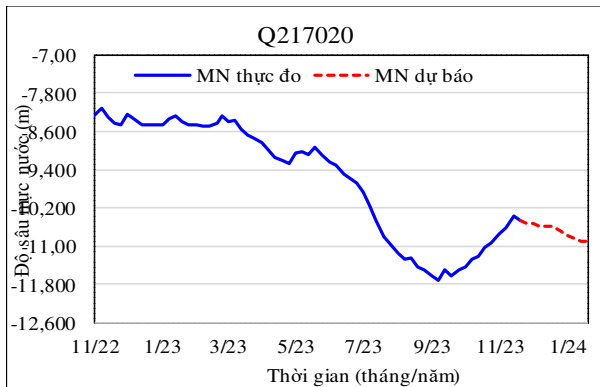


b) xã Tập Sơn, huyện Trà Cú

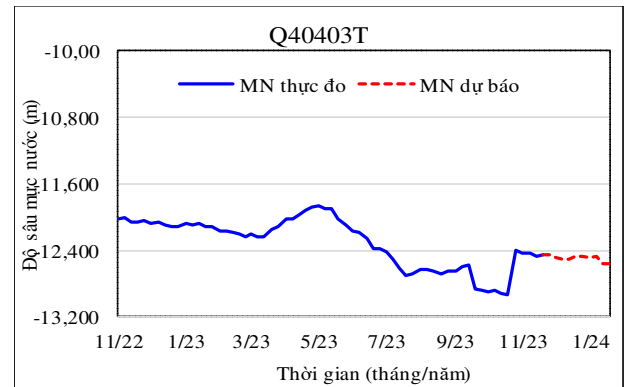
Hình 5. Dự báo độ sâu mực nước tầng  $qp_3$

### 2.3.2. Tầng chứa nước lỗ hổng trong trầm tích Pleistocene giữa-trên ( $qp_{2-3}$ )

Trong tháng 12 và tháng 1 mực nước có xu thế hạ dao động khoảng -0,1 đến -0,3 m. Chi tiết diễn biến mực nước tại một số công trình đặc trưng như sau:



a) TT Duyên Hải, huyện Duyên Hải

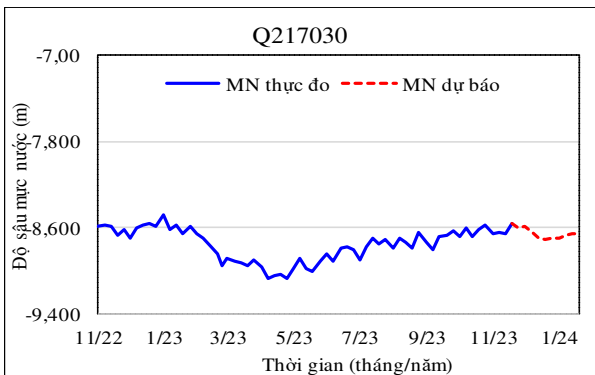


b) xã Tập Sơn, huyện Trà Cú

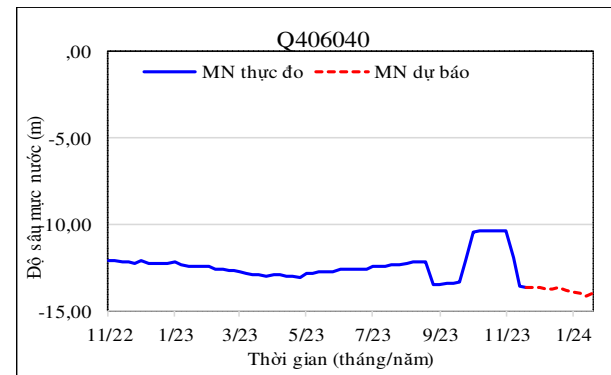
Hình 6. Dự báo độ sâu mực nước tầng  $qp_{2-3}$

### 2.3.3. Tầng chứa nước lỗ hổng trong các đá trầm tích Pliocene giữa ( $n_2^2$ )

Trong tháng 12 và tháng 1 mực nước có xu thế dâng hạ không đáng kể dao động khoảng -0,1 đến -0,2 m. Chi tiết diễn biến mực nước tại một số công trình đặc trưng như sau:



a) TT Duyên Hải, huyện Duyên Hải

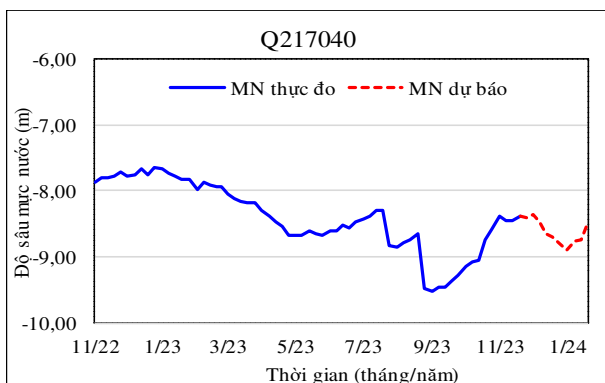


b) xã Long Sơn, huyện Cầu Ngang

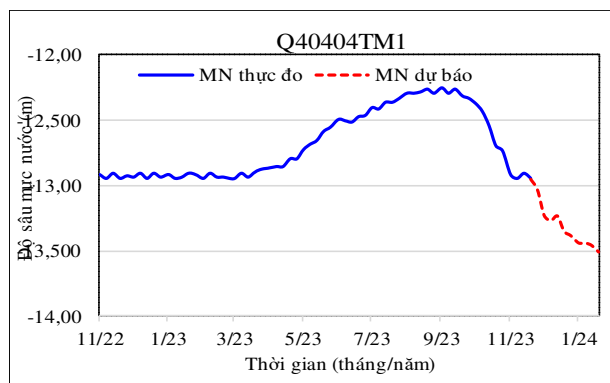
Hình 7. Dự báo độ sâu mực nước tầng  $n_2^2$

### 2.3.4. Tầng chứa nước lỗ hổng trong các đá trầm tích Pliocene dưới ( $n_2^1$ )

Trong tháng 12 và tháng 1 mực nước có xu thế hạ dao động khoảng -0,2 đến -0,3 m. Chi tiết diễn biến mực nước tại một số công trình đặc trưng như sau:



a) TT Duyên Hải, huyện Duyên Hải



b) xã Tập Sơn, huyện Trà Cú

Hình 8. Dự báo độ sâu mực nước tầng n<sub>2</sub><sup>1</sup>

Bảng 2. Tổng hợp mực nước dự báo (m)

STT	Công trình	Vị trí	Mực nước dự báo (m)			Ngày xuất hiện MN sâu nhất
			Nông nhất	Sâu nhất	Trung bình	
<b>I</b>	<b>Tầng chứa nước qp3</b>					
1	Q21702T	Phường 1, TX Duyên Hải	-8,61	-8,72	-8,67	02/12/2023
2	Q404020	xã Tập Sơn, huyện Trà Cú	-12,30	-12,40	-12,34	20/12/2023
<b>II</b>	<b>Tầng chứa nước qp2-3</b>					
1	Q217020	phường 1, TX Duyên Hải	-10,45	-10,64	-10,54	19/12/2023
2	Q40403T	xã Tập Sơn, huyện Trà Cú	-12,45	-12,51	-12,48	12/12/2023
<b>III</b>	<b>Tầng chứa nước n22</b>					
1	Q217030	phường 1, TX Duyên Hải	-8,55	-8,73	-8,64	03/12/2023
2	Q406040	xã Long Sơn, huyện Cầu Ngang	-13,64	-13,69	-13,66	18/12/2023
<b>IV</b>	<b>Tầng chứa nước n21</b>					
1	Q217040	phường 1, TX Duyên Hải	-8,28	-8,59	-8,40	23/12/2023
2	Q40404TM1	xã Tập Sơn, huyện Trà Cú	-13,03	-13,35	-13,22	24/12/2023

## 2.4. Cảnh báo tài nguyên nước dưới đất

Theo Nghị định 167/2018/NĐ-CP về Quy định việc hạn chế khai thác nước dưới đất, trong tình hình thời điểm hiện tại chưa có công trình nào có độ sâu mực nước cần phải cảnh báo.

### III. ĐỀ XUẤT, KIẾN NGHỊ

Hiện tại, trên phạm vi tỉnh Trà Vinh chưa có công trình thuộc diện phải cảnh báo, tuy nhiên để đảm bảo khai thác ổn định, cần theo dõi chặt chẽ diễn biến mực nước dưới đất trong các tầng chứa nước trên lưu vực và các bản tin dự báo tiếp theo để phục vụ quản lý, khai thác hiệu quả nguồn nước dưới đất.

Nhìn chung chất lượng nước tại các tầng chứa nước trên địa bàn tỉnh trong mùa mưa năm 2023 đa số tốt, tuy nhiên có một số công trình có độ mặn, hàm lượng TDS, Pb, F và  $\text{NH}_4^+$  vượt GTGH so với QCVN 09:2023/BTNMT, đề nghị các cơ quan đưa ra cảnh báo cho người dân và tiếp tục theo dõi thêm.