



BỘ TÀI NGUYÊN VÀ MÔI TRƯỜNG
TRUNG TÂM QUY HOẠCH VÀ ĐIỀU TRA TÀI NGUYÊN NƯỚC QUỐC GIA

**BẢN TIN THÔNG BÁO, DỰ BÁO VÀ CẢNH BÁO
TÀI NGUYÊN NƯỚC DƯỚI ĐẤT TỈNH HÀ GIANG**
THÁNG 12 NĂM 2023

HÀ NỘI, THÁNG 12/2023

Chịu trách nhiệm nội dung: Trung tâm Cảnh báo và Dự báo tài nguyên nước
Địa chỉ: số 93/95 Vũ Xuân Thiều, Sài Đồng, Long Biên, Hà Nội; ĐT: 024 32665006; Fax: 02437560034
Website: cewafo.gov.vn; Email: vttcdbttn@monre.gov.vn

MỤC LỤC

I. LỜI GIỚI THIỆU	3
II. THÔNG BÁO, DỰ BÁO, CẢNH BÁO TÀI NGUYÊN NƯỚC DƯỚI ĐẤT 5	
2.1. Thông báo tài nguyên nước dưới đất	5
2.1.1. Tầng chứa nước lỗ hổng trong trầm tích Pleistocene trên (qp ₃)	5
2.1.2. Tầng chứa nước lỗ hổng trong trầm tích Pleistocene giữa-trên (qp ₂₋₃).....	5
2.1.3. Tầng chứa nước lỗ hổng trong trầm tích Pleistocene dưới (qp ₁)	5
2.1.4. Tầng chứa nước lỗ hổng trong các đá trầm tích Pliocene giữa (n ₂ ²)	6
2.1.5. Tầng chứa nước lỗ hổng trong các đá trầm tích Pliocene hạ (n ₂ ¹).....	7
2.2. Chất lượng nước.....	9
2.2.1. Tầng chứa nước lỗ hổng trong trầm tích Pleistocene trên (qp ₃)	9
2.2.2. Tầng chứa nước lỗ hổng trong trầm tích Pleistocene giữa-trên (qp ₂₋₃).....	9
2.2.3. Tầng chứa nước lỗ hổng trong trầm tích Pleistocene dưới (qp ₁)	9
2.2.4. Tầng chứa nước lỗ hổng trong các đá trầm tích Pliocene giữa (n ₂ ²)	9
2.2.5. Tầng chứa nước lỗ hổng trong các đá trầm tích Pliocene dưới (n ₂ ¹)	9
2.3. Dự báo tài nguyên nước dưới đất.....	9
2.3.1. Tầng chứa nước lỗ hổng trong trầm tích Pleistocene trên (qp ₃)	9
2.3.2. Tầng chứa nước lỗ hổng trong trầm tích Pleistocene giữa-trên (qp ₂₋₃).....	10
2.3.3. Tầng chứa nước lỗ hổng trong trầm tích Pleistocene dưới (qp ₁)	10
2.3.4. Tầng chứa nước lỗ hổng trong các đá trầm tích Pliocene giữa (n ₂ ²)	11
2.3.5. Tầng chứa nước lỗ hổng trong các đá trầm tích Pliocene dưới (n ₂ ¹)	11
2.4. Cảnh báo tài nguyên nước dưới đất	12
III. ĐỀ XUẤT, KIẾN NGHỊ	12

I. LỜI GIỚI THIỆU

Bản tin thông báo, dự báo và cảnh báo tài nguyên nước dưới đất tỉnh Hậu Giang được biên soạn hàng tháng lần nhằm cung cấp các thông tin về mực nước, chất lượng nước dưới đất nhằm phục vụ công tác quản lý Nhà nước về quy hoạch và quản lý tài nguyên nước.

Hậu Giang là một tỉnh thuộc lưu vực sông Cửu Long có diện tích tự nhiên là 1601,1km². Mùa mưa từ tháng 5 đến tháng 10, mùa khô từ tháng 11 đến tháng 4 năm sau. Tài nguyên nước dưới đất tỉnh Hậu Giang gồm 5 tầng chứa nước chính là Tầng chứa nước lỗ hổng trong trầm tích Pleistocene trên (qp₃), Tầng chứa nước lỗ hổng trong trầm tích Pleistocene giữa-trên (qp₂₋₃), Tầng chứa nước lỗ hổng trong trầm tích Pleistocene dưới (qp₁), Tầng chứa nước lỗ hổng trong các đá trầm tích Pliocene giữa (n₂²) và Tầng chứa nước lỗ hổng trong các đá trầm tích Pliocene dưới (n₂¹). Tổng tài nguyên nước dự báo cho các tầng chứa nước như sau: tầng chứa nước qp₃ là 224.517m³/ngày, tầng chứa nước qp₂₋₃ là 451.321m³/ngày, tầng chứa nước qp₁ là 356.199m³/ngày, tầng chứa nước n₂² là 358.062m³/ngày, tầng chứa nước n₂¹ là 454.027m³/ngày. Trong bản tin này phạm vi dự báo tài nguyên nước dưới đất trong tỉnh sẽ thực hiện cho 5 tầng chứa nước chính

Nội dung chính của bản tin tháng bao gồm:

- Thông báo mực nước dưới đất tháng 11, chất lượng nước mùa mưa và dự báo mực nước dưới đất tháng 12, tháng 1 tại các tầng chứa nước chính, đưa ra những cảnh báo mực nước trung bình tháng, chất lượng nước mùa mưa năm 2023 trong phạm vi 13 công trình quan trắc tài nguyên nước dưới đất do Trung tâm Quy hoạch và Điều tra tài nguyên nước quốc gia quản lý và vận hành.

Để Bản tin đáp ứng được các yêu cầu quản lý tài nguyên nước ngày một tốt hơn, các ý kiến đóng góp xin gửi về:

Trung tâm Quy hoạch và Điều tra tài nguyên nước quốc gia.

Địa chỉ: 93/95 Vũ Xuân Thiều, P. Sài Đồng, Q. Long Biên, Hà Nội.

Email: dttnnddat@monre.gov.vn

Bản tin được đăng tải tại Website: nawapi.gov.vn; cewafo.gov.vn

Nhìn chung mực nước dưới đất trung bình tháng 10 so với tháng trước có xu thế hạ tại tất cả các tầng chứa nước. Chất lượng nước mùa mưa năm 2023 trên địa bàn tỉnh Hậu Giang cho thấy hầu hết các chỉ tiêu nằm trong giới hạn cho phép, tuy nhiên có một số chỉ tiêu vượt như F, Pb và NH_4^+ , nước trong các tầng thuộc nước mặn và nước nhạt đến mặn chiếm đa số.

Dự báo mực nước dưới đất tháng 12 so với mực nước thực đo tháng 11 xu thế hạ tại các tầng chứa nước qp3, qp23 và n₂²; xu thế dâng tại tầng qp₃; dâng hạ không đáng kể tại tầng qp₁ và n₂²

Trên lưu vực sông Cửu Long thời điểm hiện tại không có công trình nào có độ sâu mực nước trung bình tháng vượt 50% so với mực nước hạ thấp cho phép.

Chi tiết xem nội dung bản tin./.

II. THÔNG BÁO, DỰ BÁO, CẢNH BÁO TÀI NGUYÊN NƯỚC DƯỚI ĐẤT

2.1. Thông báo tài nguyên nước dưới đất

2.1.1. Tầng chứa nước lỗ hổng trong trầm tích Pleistocene trên (qp_3)

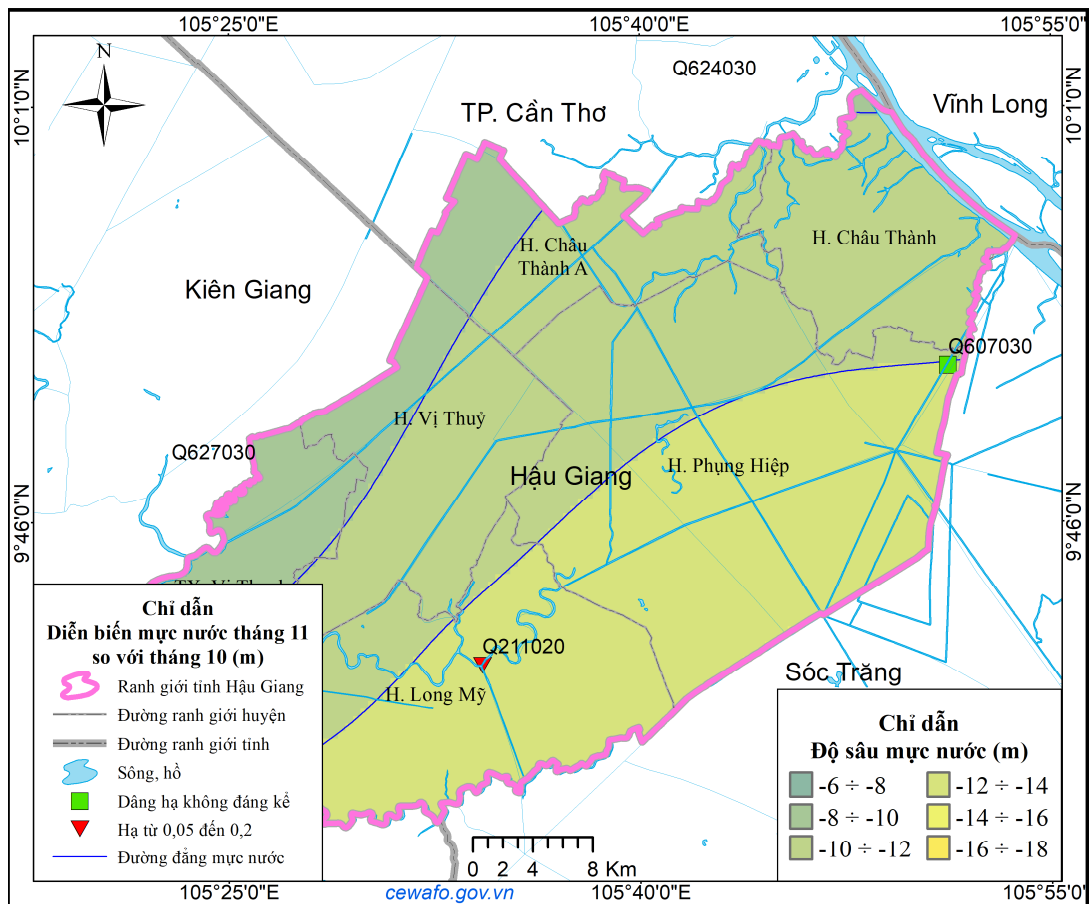
Trong phạm vi tỉnh, theo kết quả quan trắc tại 1 công trình thuộc xã Tân Thành, TX Ngã Bảy (Q607020).

Mức nước trung bình tháng 11 dâng hạ không đáng kể so với tháng 10.

2.1.2. Tầng chứa nước lỗ hổng trong trầm tích Pleistocene giữa-trên (qp_{2-3})

Trong phạm vi tỉnh, mức nước trung bình tháng 11 hạ so với tháng 10. Giá trị hạ thấp nhất là 0,1m tại TT Long Mỹ, huyện Long Mỹ (Q211020).

Mức nước trung bình tháng nông nhất là -12,04m tại xã Tân Thành, TX Ngã Bảy (Q607030) và sâu nhất là -12,69m tại TT Long Mỹ, huyện Long Mỹ (Q211020).

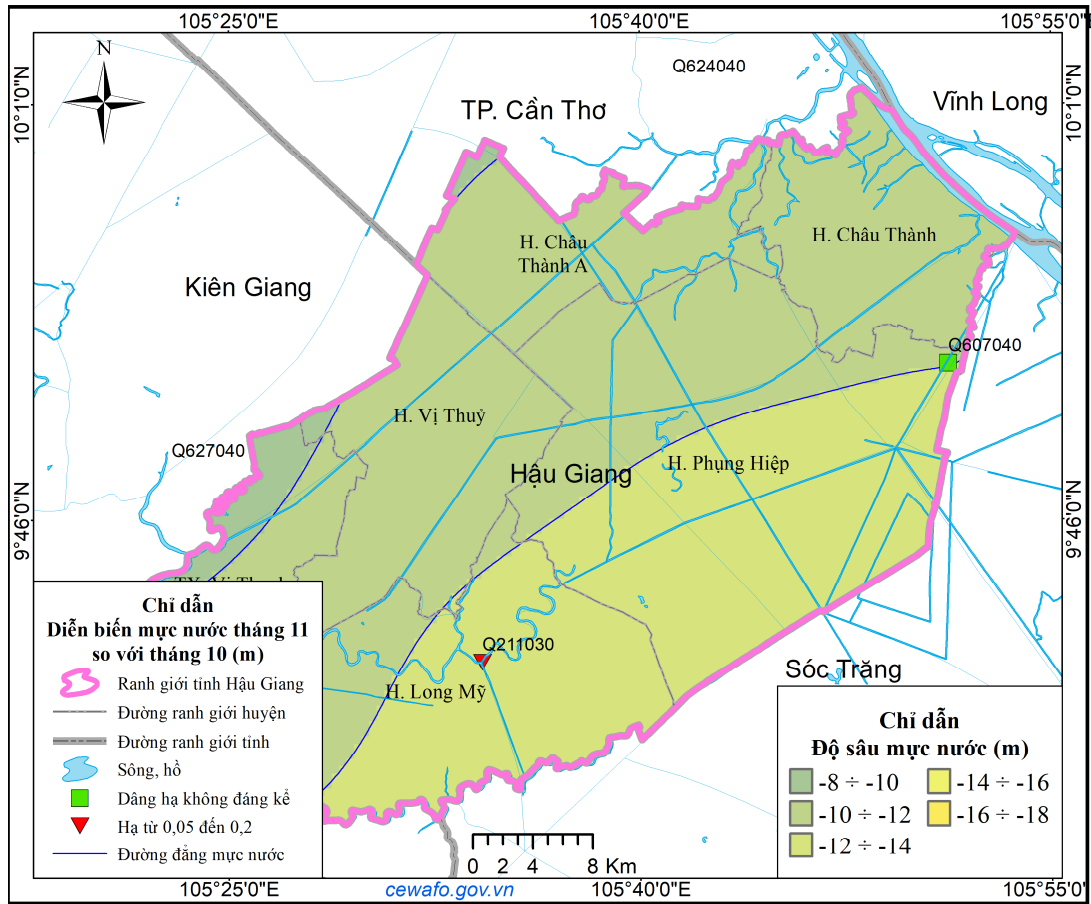


Hình 1. Sơ đồ diễn biến mực nước tháng 11 tầng qp_{2-3}

2.1.3. Tầng chứa nước lỗ hổng trong trầm tích Pleistocene dưới (qp_1)

Trong phạm vi tỉnh, mức nước trung bình tháng 11 dâng hạ không đáng kể so với tháng 10. 0

Mức nước trung bình tháng nông nhất là -11,98m tại xã Tân Thành, TX Ngã Bảy (Q607040) và sâu nhất là -12,51m tại TT Long Mỹ, huyện Long Mỹ (Q211030).

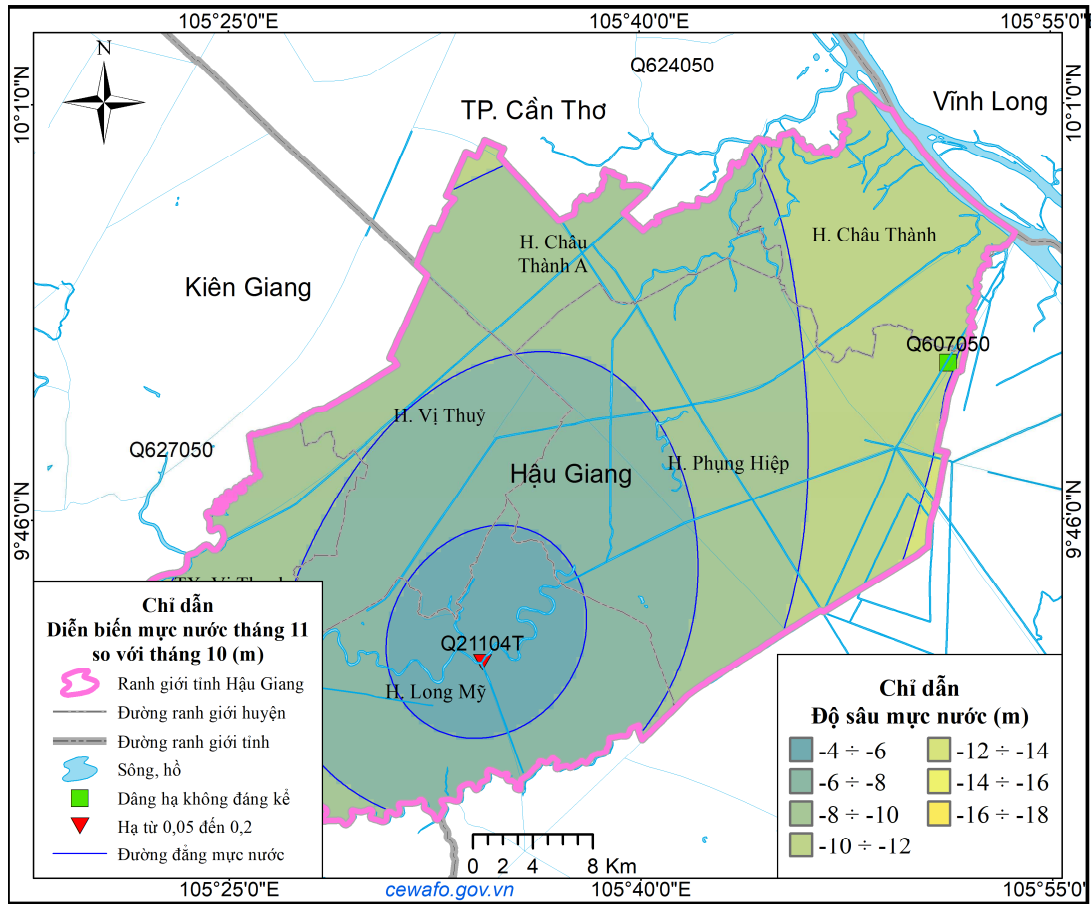


Hình 2. Sơ đồ diễn biến mực nước tháng 11 tầng qp_1

2.1.4. Tầng chứa nước lỗ hổng trong các đá trầm tích Pliocene giữa (n_2^2)

Trong phạm vi tỉnh, mực nước trung bình tháng 11 hạ so với tháng 10. Giá trị hạ thấp nhất là 0,07m tại TT Long Mỹ, huyện Long Mỹ (Q21104T).

Mực nước trung bình tháng nông nhất là -4,79m tại TT Long Mỹ, huyện Long Mỹ (Q21104T) và sâu nhất là -11,93m tại xã Tân Thành, TX Ngã Bảy (Q607050).

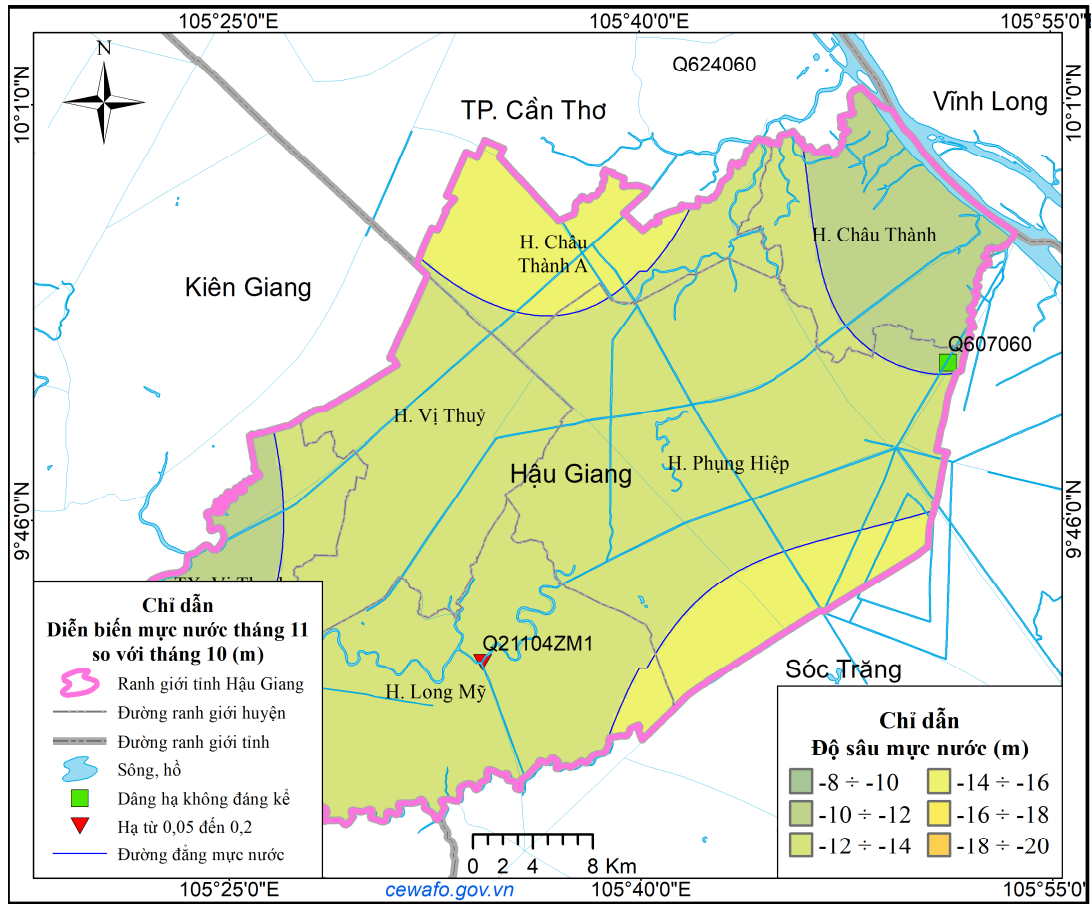


Hình 3. Sơ đồ diễn biến mực nước tháng 9 tầng n_2^2

2.1.5. Tầng chứa nước lỗ hổng trong các đá trầm tích Pliocene hạ (n_2^1)

Trong phạm vi tỉnh, mực nước trung bình tháng 11 hạ so với tháng 10. Giá trị hạ thấp nhất là 0,11m tại TT Long Mỹ, huyện Long Mỹ (Q21104ZM1).

Mực nước trung bình tháng nông nhất là -11,9m tại xã Tân Thành, TX Ngã Bảy (Q607060) và sâu nhất là -13,03m tại TT Long Mỹ, huyện Long Mỹ (Q21104ZM1).



Hình 4. Sơ đồ diễn biến mực nước tháng 11 tầng n₂¹
 Bảng 1. Tổng hợp độ sâu mực nước tháng 11 (m)

ST T	Công trình	Vị trí	Mực nước (m)		
			Nông nhất	Sâu nhất	Trung bình
I	Tầng chứa nước qp3				
1	Q607020	xã Tân Thành, TX Ngã Bảy	-12,06	-12,07	-12,07
II	Tầng chứa nước qp2-3				
1	Q211020	TT Long Mỹ, huyện Long Mỹ	-12,64	-12,76	-12,71
2	Q607030	xã Tân Thành, TX Ngã Bảy	-12,01	-12,13	-12,05
III	Tầng chứa nước qp1				
1	Q211030	TT Long Mỹ, huyện Long Mỹ	-12,51	-12,70	-12,61
2	Q607040	xã Tân Thành, TX Ngã Bảy	-11,95	-12,04	-11,99
IV	Tầng chứa nước n22				
1	Q21104T	TT Long Mỹ, huyện Long Mỹ	-4,72	-4,98	-4,85
2	Q607050	xã Tân Thành, TX Ngã Bảy	-11,91	-11,93	-11,92
V	Tầng chứa nước n21				

1	Q21104ZM 1	TT Long Mỹ, huyện Long Mỹ	-12,93	-13,18	-13,07
2	Q607060	xã Tân Thành, TX Ngã Bảy	-11,89	-11,90	-11,90

2.2. Chất lượng nước

2.2.1. Tầng chứa nước lỗ hổng trong trầm tích Pleistocene trên (qp_3)

Theo kết quả phân tích chất lượng nước mùa mưa năm 2023 được đánh giá theo QCVN 09:2023/BTNMT tại tỉnh cho thấy, nước trong tầng thuộc nước nhạt. Hầu hết các chỉ tiêu nằm trong giới hạn cho phép, tuy nhiên có một số chỉ tiêu vượt lớn nhất như NH_4^+ vượt lớn nhất tại công trình Q607020 (TT Long Mỹ, huyện Long Mỹ).

2.2.2. Tầng chứa nước lỗ hổng trong trầm tích Pleistocene giữa-trên (qp_{2-3})

Theo kết quả phân tích chất lượng nước mùa mưa năm 2023 được đánh giá theo QCVN 09:2023/BTNMT tại tỉnh cho thấy, nước trong tầng thuộc nước nhạt. Hầu hết các chỉ tiêu nằm trong giới hạn cho phép, tuy nhiên có một số chỉ tiêu vượt lớn nhất như NH_4^+ và Pb vượt lớn nhất tại công trình Q607030 (xã Tân Thành, TX Ngã Bảy).

2.2.3. Tầng chứa nước lỗ hổng trong trầm tích Pleistocene dưới (qp_1)

Theo kết quả phân tích chất lượng nước mùa mưa năm 2023 được đánh giá theo QCVN 09:2023/BTNMT tại tỉnh cho thấy, nước trong tầng thuộc nước nhạt đến mặn. Hầu hết các chỉ tiêu nằm trong giới hạn cho phép, tuy nhiên có một số chỉ tiêu vượt lớn nhất như TDS vượt lớn nhất tại công trình Q211030 (TT Long Mỹ, huyện Long Mỹ) và chỉ tiêu NH_4^+ vượt lớn nhất tại công trình Q607040 (xã Tân Thành, TX Ngã Bảy).

2.2.4. Tầng chứa nước lỗ hổng trong các đá trầm tích Pliocene giữa (n_2^2)

Theo kết quả phân tích chất lượng nước mùa mưa năm 2023 được đánh giá theo QCVN 09:2023/BTNMT tại tỉnh cho thấy, nước trong tầng (thuộc nước nhạt đến mặn). Hầu hết các chỉ tiêu nằm trong giới hạn cho phép, tuy nhiên có một số chỉ tiêu vượt lớn nhất như TDS vượt lớn nhất tại công trình Q21104T (TT Long Mỹ, huyện Long Mỹ) và chỉ tiêu F vượt lớn nhất tại công trình Q607050 (xã Tân Thành, TX Ngã Bảy).

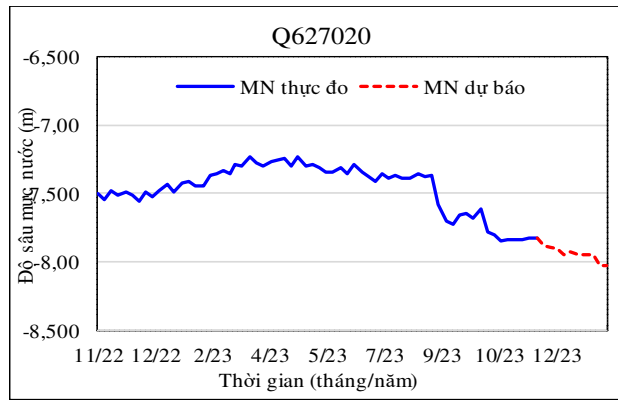
2.2.5. Tầng chứa nước lỗ hổng trong các đá trầm tích Pliocene dưới (n_2^1)

Theo kết quả phân tích chất lượng nước mùa mưa năm 2023 được đánh giá theo QCVN 09:2023/BTNMT tại tỉnh cho thấy, nước trong tầng thuộc nước nhạt đến mặn. Hầu hết các chỉ tiêu nằm trong giới hạn cho phép, tuy nhiên có một số chỉ tiêu vượt như Flo vượt lớn nhất tại công trình Q607060 (xã Tân Thành, TX Ngã Bảy) và chỉ tiêu TDS vượt lớn nhất tại công trình Q21104ZM1 (TT Long Mỹ, huyện Long Mỹ).

2.3. Dự báo tài nguyên nước dưới đất

2.3.1. Tầng chứa nước lỗ hổng trong trầm tích Pleistocene trên (qp_3)

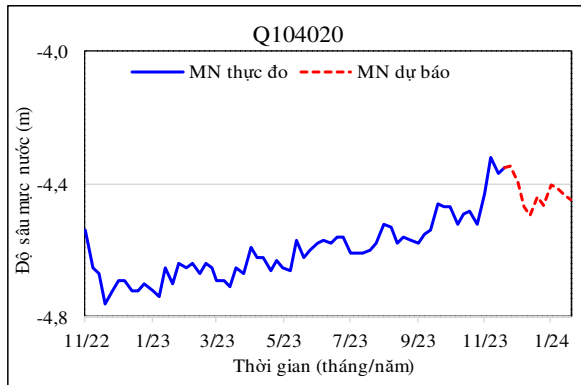
Trong tháng 12 và tháng 1 mực nước tại công trình Q607020 có xu thế hạ dao động trong khoảng -0,2m. Chi tiết diễn biến mực nước như sau:



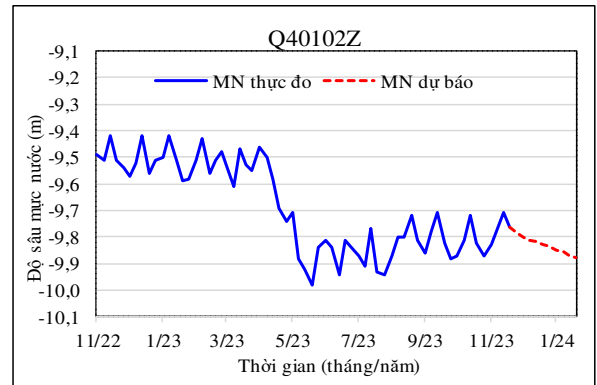
Hình 5. Dự báo độ sâu mực nước tầng qp₃

2.3.2. Tầng chứa nước lỗ hổng trong trầm tích Pleistocene giữa-trên (qp₂₋₃)

Trong tháng 12 và tháng 1 mực nước có xu thế hạ. Mực nước dâng dao động khoảng -0,1 đến -0,2m. Chi tiết diễn biến mực nước tại một số công trình đặc trưng như sau:



a) xã Kiên Bình, huyện Kiên Lương (Q104020)

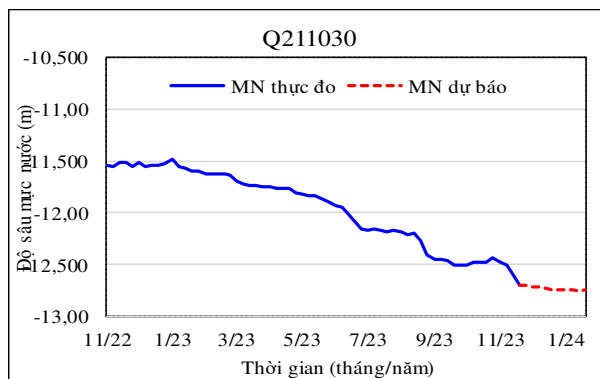


b) TT Minh Lương, huyện Châu Thành (Q40102Z)

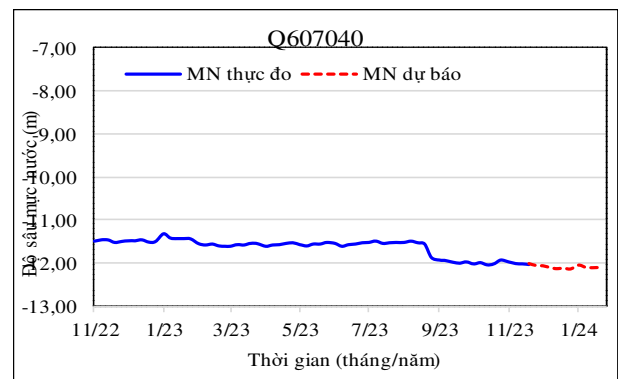
Hình 6. Dự báo độ sâu mực nước tầng qp₂₋₃

2.3.3. Tầng chứa nước lỗ hổng trong trầm tích Pleistocene dưới (qp₁)

Trong tháng 12 và tháng 1 mực nước có xu thế dâng hạ không đáng kể dao động khoảng -0,05m đến -0,2m. Chi tiết diễn biến mực nước tại một số công trình đặc trưng như sau:



a) TT Long Mỹ, huyện Long Mỹ (Q211030)

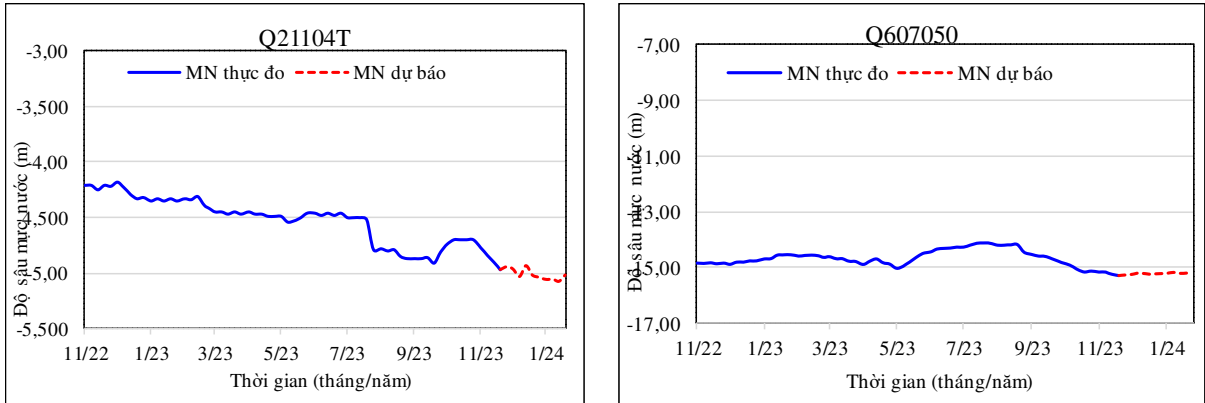


b) xã Tân Thành, TX Ngã Bảy (Q607040)

Hình 7. Dự báo độ sâu mực nước tầng qp₁

2.3.4. Tầng chứa nước lỗ hổng trong các đá trầm tích Pliocene giữa (n_2^2)

Trong tháng 12 và tháng 1 mực nước có xu thế hạ dao động khoảng -0,05m đến -0,1m. Chi tiết diễn biến mực nước tại một số công trình đặc trưng như sau:

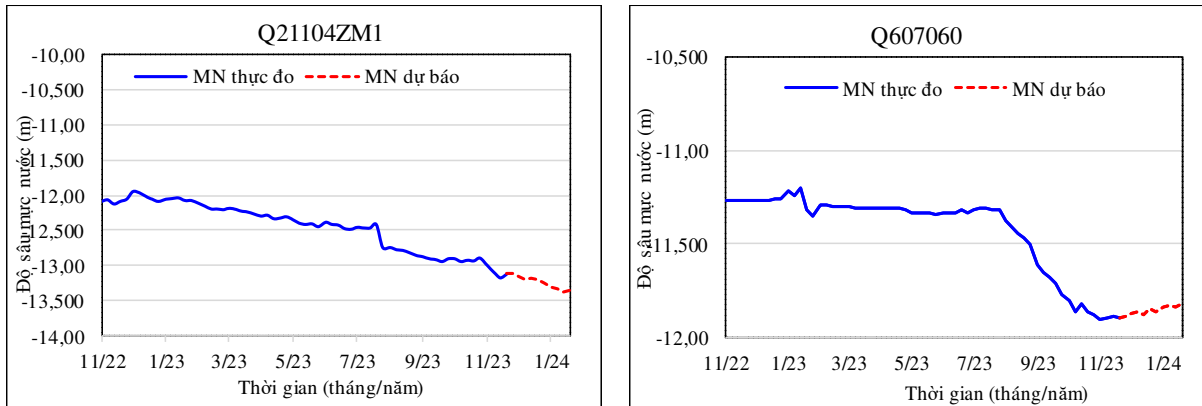


a) TT Long Mỹ, huyện Long Mỹ (Q21104T) b) xã Tân Thành, TX Ngã Bảy (Q607050)

Hình 8. Dự báo độ sâu mực nước tầng n_2^2

2.3.5. Tầng chứa nước lỗ hổng trong các đá trầm tích Pliocene dưới (n_2^1)

Trong tháng 12 và tháng 1 mực nước có xu thế dâng hạ không rõ ràng. Mực nước hạ dao động trong khoảng -0,1m đến -0,2m. Chi tiết diễn biến mực nước tại một số công trình đặc trưng như sau:



a) TT Long Mỹ, huyện Long Mỹ (Q21104ZM1) b) xã Tân Thành, TX Ngã Bảy (Q607060)

Hình 9. Dự báo độ sâu mực nước tầng n_2^1

Bảng 2. Tổng hợp mực nước dự báo (m)

STT	Công trình	Vị trí	Mực nước dự báo (m)			Ngày xuất hiện MN sâu nhất
			Nông nhất	Sâu nhất	Trung bình	
I	Tầng chứa nước qp3					
1	Q607020	xã Tân Thành, TX Ngã Bảy	-12,07	-12,12	-12,10	13/12/2023
II	Tầng chứa nước qp2-3					
1	Q211020	TT Long Mỹ, huyện Long Mỹ	-12,56	-12,78	-12,66	24/12/2023
2	Q607030	xã Tân Thành, TX Ngã Bảy	-11,94	-12,16	-12,09	21/12/2023

III	Tầng chứa nước qp1					
1	Q607040	xã Tân Thành, TX Ngã Bảy	-11,98	-12,10	-12,02	23/12/2023
IV	Tầng chứa nước n22					
1	Q21104T	TT Long Mỹ, huyện Long Mỹ	-4,94	-5,03	-4,98	12/12/2023
2	Q607050	xã Tân Thành, TX Ngã Bảy	-11,93	-11,95	-11,94	25/12/2023
V	Tầng chứa nước n21					
1	Q21104ZM1	TT Long Mỹ, huyện Long Mỹ	-13,12	-13,21	-13,17	24/12/2023
2	Q607060	xã Tân Thành, TX Ngã Bảy	-7,27	-11,88	-10,95	01/12/2023

2.4. Cảnh báo tài nguyên nước dưới đất

Theo Nghị định 167/2018/NĐ-CP về Quy định việc hạn chế khai thác nước dưới đất, trong tình thời điểm hiện tại chưa có công trình nào có độ sâu mực nước cần phải cảnh báo.

III. ĐỀ XUẤT, KIẾN NGHỊ

Hiện tại, trong phạm vi tỉnh Hậu Giang chưa có công trình thuộc diện phải cảnh báo, tuy nhiên để đảm bảo khai thác ổn định, cần theo dõi chặt chẽ diễn biến mực nước dưới đất trong các tầng chứa nước trên lưu vực và các bản tin dự báo tiếp theo để phục vụ quản lý, khai thác hiệu quả nguồn nước dưới đất.

Nhìn chung chất lượng nước tại các tầng chứa nước trên địa bàn tỉnh trong mùa mưa năm 2023 đa số tốt, tuy nhiên có một số công trình có độ mặn, hàm lượng F, Pb và NH₄ vượt GTGH so với QCVN 09:2023/BTNMT, đề nghị các cơ quan đưa ra cảnh báo cho người dân và tiếp tục theo dõi thêm.