



BỘ TÀI NGUYÊN VÀ MÔI TRƯỜNG
TRUNG TÂM QUY HOẠCH VÀ ĐIỀU TRA TÀI NGUYÊN NƯỚC QUỐC GIA

**BẢN TIN THÔNG BÁO, DỰ BÁO VÀ CẢNH BÁO
TÀI NGUYÊN NƯỚC DƯỚI ĐẤT TỈNH ĐỒNG NAI**
THÁNG 12 NĂM 2023

HÀ NỘI, THÁNG 12/2023

Chịu trách nhiệm nội dung: Trung tâm Cảnh báo và Dự báo tài nguyên nước
Địa chỉ: số 93/95 Vũ Xuân Thiều, Sài Đồng, Long Biên, Hà Nội; ĐT: 024 32665006; Fax: 02437560034
Website: cewafo.gov.vn; Email: vttcdbttn@monre.gov.vn

MỤC LỤC

| | |
|--|----------|
| I. LỜI GIỚI THIỆU | 3 |
| II. THÔNG BÁO, DỰ BÁO, CẢNH BÁO TÀI NGUYÊN NƯỚC DƯỚI ĐẤT | 5 |
| 2.1. Thông báo tài nguyên nước dưới đất | 5 |
| 2.1.1. Tầng chứa nước lỗ hổng trong trầm tích Pleistocene trung-thượng (qp ₂₋₃) | 5 |
| 2.1.2. Tầng chứa nước lỗ hổng trong trầm tích Pleistocene hạ (qp ₁)..... | 5 |
| 2.1.3. Tầng chứa nước lỗ hổng trong các đá trầm tích Pliocene trung (n ₂ ²) | 5 |
| 2.2. Chất lượng nước..... | 7 |
| 2.2.1. Tầng chứa nước lỗ hổng trong trầm tích Pleistocene trung-thượng (qp ₂₋₃) | 7 |
| 2.2.2. Tầng chứa nước lỗ hổng trong trầm tích Pleistocene hạ (qp ₁)..... | 7 |
| 2.2.3. Tầng chứa nước lỗ hổng trong các đá trầm tích Pliocene trung (n ₂ ²) | 7 |
| 2.3. Dự báo tài nguyên nước dưới đất..... | 7 |
| 2.3.1. Tầng chứa nước lỗ hổng trong trầm tích Pleistocene trung-thượng (qp ₂₋₃) | 7 |
| 2.3.2. Tầng chứa nước lỗ hổng trong trầm tích Pleistocene hạ (qp ₁)..... | 7 |
| 2.3.3. Tầng chứa nước lỗ hổng trong các đá trầm tích Pliocene trung (n ₂ ²) | 8 |
| 2.4. Cảnh báo tài nguyên dưới đất | 9 |
| III. ĐỀ XUẤT, KIẾN NGHỊ | 9 |

I. LỜI GIỚI THIỆU

Bản tin thông báo, dự báo và cảnh báo tài nguyên nước dưới đất tỉnh Đồng Nai được biên soạn hàng tháng nhằm cung cấp các thông tin về mực nước, chất lượng nước dưới đất nhằm phục vụ công tác quản lý Nhà nước về quy hoạch và quản lý tài nguyên nước.

Đồng Nai là một tỉnh thuộc lưu vực sông Đồng Nai có diện tích tự nhiên là 5.907,2km². Mùa mưa từ tháng 5 đến tháng 10, mùa khô từ tháng 11 đến tháng 4 năm sau. Tài nguyên nước dưới đất tỉnh Đồng Nai gồm 4 tầng chứa nước chính là Tầng chứa nước lỗ hổng trong trầm tích Pleistocene trên (qp₃), Tầng chứa nước lỗ hổng trong trầm tích Pleistocene giữa-trên (qp₂₋₃), Tầng chứa nước lỗ hổng trong trầm tích Pleistocene dưới (qp₁), Tầng chứa nước lỗ hổng trong các đá trầm tích Pliocene giữa (n₂²). Tổng tài nguyên nước dự báo cho các tầng chứa nước như sau: tầng chứa nước qp₃ là 93.592m³/ngày, tầng chứa nước qp₂₋₃ là 29.465m³/ngày, tầng chứa nước qp₁ là 3.567m³/ngày, tầng chứa nước n₂² là 273.213m³/ngày. Trong bản tin này phạm vi dự báo tài nguyên nước dưới đất trong tỉnh sẽ thực hiện cho 3 tầng chứa nước chính.

Nội dung chính của bản tin tháng bao gồm:

- Thông báo mực nước dưới đất tháng 11, chất lượng nước mùa mưa và dự báo mực nước dưới đất tháng 12, tháng 1 tại các tầng chứa nước chính, đưa ra những cảnh báo mực nước trung bình tháng, chất lượng nước mùa mưa năm 2023 trong phạm vi 15 công trình quan trắc tài nguyên nước dưới đất do Trung tâm Quy hoạch và Điều tra tài nguyên nước quốc gia quản lý và vận hành.

Để Bản tin đáp ứng được các yêu cầu quản lý tài nguyên nước ngày một tốt hơn, các ý kiến đóng góp xin gửi về:

Trung tâm Quy hoạch và Điều tra tài nguyên nước quốc gia.

Địa chỉ: 93/95 Vũ Xuân Thiều, P. Sài Đồng, Q. Long Biên, Hà Nội.

Email: dttncddat@monre.gov.vn

Bản tin được đăng tải tại Website: nawapi.gov.vn; cewafo.gov.vn

Nhìn chung mực nước dưới đất trung bình tháng 11 so với tháng trước có xu thế dâng tại các tầng chứa nước qp3, xu thế dâng tại tầng chứa nước qp23 và xu thế hạ tại tầng chứa nước n₂². Chất lượng nước mùa mưa năm 2023 trên địa bàn tỉnh Đồng Nai cho thấy hầu hết các chỉ tiêu nằm trong giới hạn cho phép, tuy nhiên có chỉ tiêu Mn và NH₄⁺ vượt, nước trong các tầng thuộc nước nhạt chiếm đa số.

Dự báo mực nước dưới đất tháng 11 so với mực nước thực đo tháng 12 có xu thế dâng tại tầng chứa nước qp₂₋₃, xu thế dâng hạ không đáng kể tại tầng chứa nước qp₁ và xu thế hạ tại tầng chứa nước n₂².

Trên địa bàn tỉnh thời điểm hiện tại có 1 công trình có độ sâu mực nước trung bình tháng vượt 50% so với mực nước hạ thấp cho phép.

Chi tiết xem nội dung bản tin./.

II. THÔNG BÁO, DỰ BÁO, CẢNH BÁO TÀI NGUYÊN NƯỚC DƯỚI ĐẤT

2.1. Thông báo tài nguyên nước dưới đất

2.1.1. Tầng chứa nước lỗ hổng trong trầm tích Pleistocene trung-thượng (qp₂₋₃)

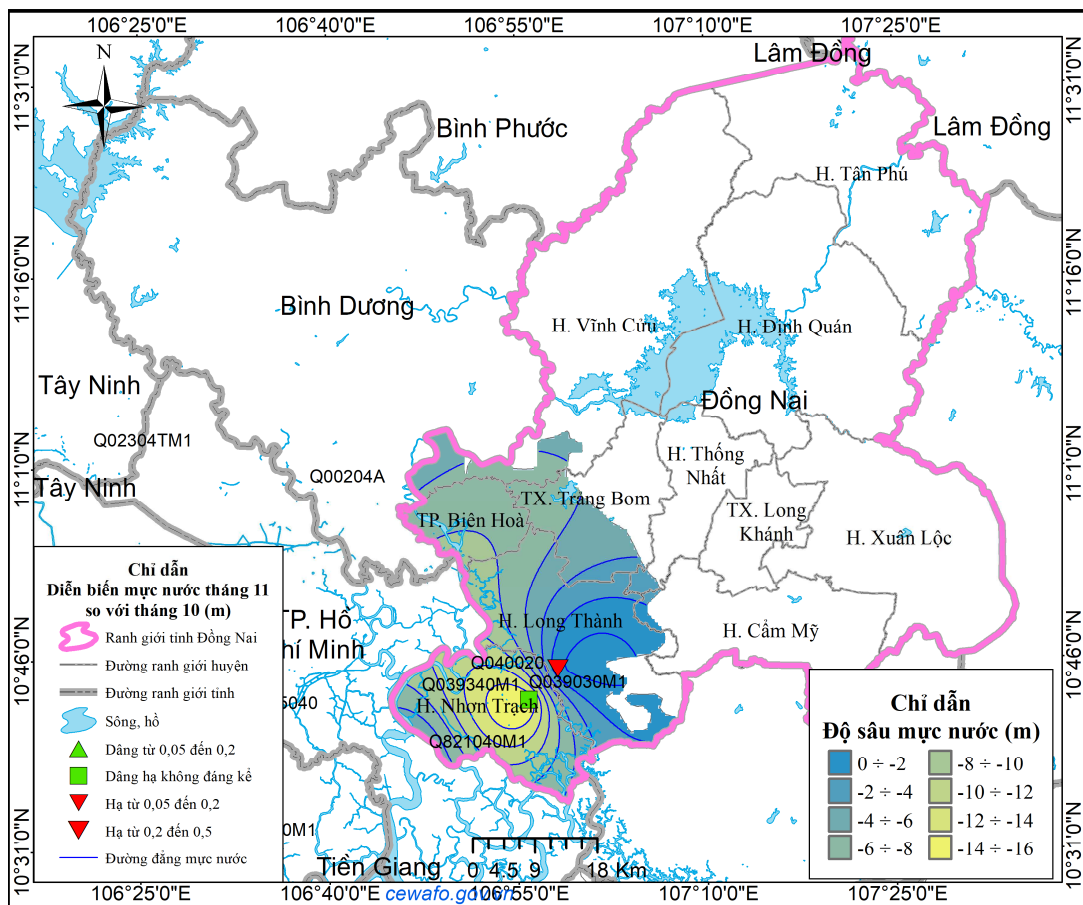
Trong phạm vi tỉnh, theo kết quả quan trắc tại 1 công trình thuộc xã Phú Đông, huyện Nhơn Trạch (Q014340).

Mức nước trung bình tháng 11 dâng 0,45m so với tháng 10.

2.1.2. Tầng chứa nước lỗ hổng trong trầm tích Pleistocene hạ (qp₁)

Trong phạm vi tỉnh, mức nước trung bình tháng 11 dâng hạ không rõ ràng so với tháng 10. Giá trị hạ thấp nhất là 0,23m tại xã Long An, huyện Long Thành (Q040020) và giá trị dâng cao nhất là 0,07m tại xã Hiệp Phước, huyện Nhơn Trạch (Q039340M1).

Mức nước trung bình tháng nông nhất là -1m tại xã Long An, huyện Long Thành (Q040020) và sâu nhất là -15,61m tại xã Hiệp Phước, huyện Nhơn Trạch (Q039340M1).

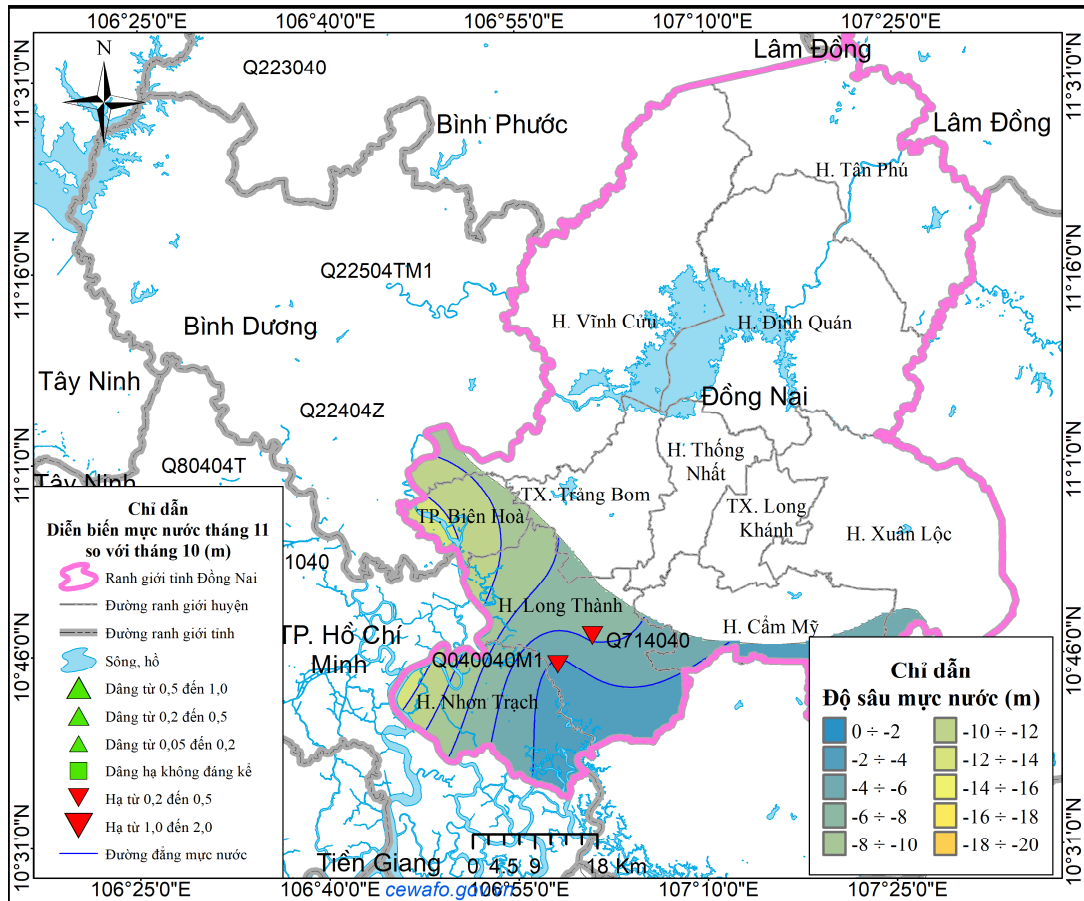


Hình 1. Sơ đồ diễn biến mực nước tháng 11 tầng qp₁

2.1.3. Tầng chứa nước lỗ hổng trong các đá trầm tích Pliocene trung (n₂²)

Trong phạm vi tỉnh, mức nước trung bình tháng 11 hạ so với tháng 10. Giá trị hạ thấp nhất là 0,31m tại xã Bình Sơn, huyện Long Thành (Q714040).

Mức nước trung bình tháng nông nhất là -3,43m tại xã Long An, huyện Long Thành (Q040040M1) và sâu nhất là -6,36m tại xã Bình Sơn, huyện Long Thành (Q714040).



Hình 2. Sơ đồ diễn biến mực nước tháng 11 tầng n_2^2
 Bảng 1. Tổng hợp độ sâu mực nước tháng 11 (m)

| STT | Công trình | Vị trí | Mức nước (m) | | |
|------------|---------------------------|---------------------------------|--------------|----------|------------|
| | | | Nông nhất | Sâu nhất | Trung bình |
| I | Tầng chứa nước qp3 | | | | |
| 1 | Q014340 | xã Đại Phước, huyện Nhơn Trạch | -1,30 | -1,46 | -1,37 |
| II | Tầng chứa nước qp1 | | | | |
| 1 | Q039030M1 | xã Hiệp Phước, huyện Nhơn Trạch | -14,96 | -15,03 | -14,99 |
| 2 | Q039340M1 | xã Hiệp Phước, huyện Nhơn Trạch | -15,44 | -15,62 | -15,56 |
| 3 | Q040020 | xã Long An, huyện Long Thành | -0,85 | -1,51 | -1,19 |
| III | Tầng chứa nước n22 | | | | |
| 1 | Q040040M1 | xã Long An, huyện Long Thành | -3,34 | -4,03 | -3,69 |
| 2 | Q714040 | xã Bình Sơn, huyện Long Thành | -6,32 | -6,45 | -6,38 |

2.2. Chất lượng nước

2.2.1. Tầng chứa nước lỗ hổng trong trầm tích Pleistocene trung-thượng (qp₂₋₃)

Theo kết quả phân tích chất lượng nước mùa mưa năm 2023 được đánh giá theo QCVN 09:2023/BTNMT tại tỉnh cho thấy, nước trong tầng thuộc nước nhạt. Hầu hết các chỉ tiêu nằm trong giới hạn cho phép, tuy nhiên có một số chỉ tiêu vượt lớn nhất như Mn vượt lớn nhất tại công trình Q014340 (xã Đại Phước, huyện Nhơn Trạch).

2.2.2. Tầng chứa nước lỗ hổng trong trầm tích Pleistocene hạ (qp₁)

Theo kết quả phân tích chất lượng nước mùa mưa năm 2023 được đánh giá theo QCVN 09:2023/BTNMT tại tỉnh cho thấy, nước trong tầng thuộc nước nhạt. Hầu hết các chỉ tiêu nằm trong giới hạn cho phép, tuy nhiên có một số chỉ tiêu vượt lớn nhất như NH₄⁺ vượt lớn nhất tại công trình Q040020 (xã Long An, huyện Long Thành).

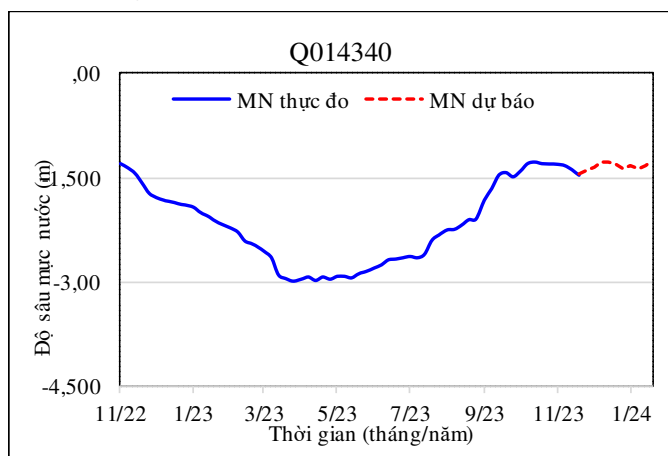
2.2.3. Tầng chứa nước lỗ hổng trong các đá trầm tích Pliocene trung (n₂²)

Theo kết quả phân tích chất lượng nước mùa mưa năm 2023 được đánh giá theo QCVN 09:2023/BTNMT tại tỉnh cho thấy, nước trong tầng thuộc nước nhạt. Tất cả các chỉ tiêu nằm trong giới hạn cho phép.

2.3. Dự báo tài nguyên nước dưới đất

2.3.1. Tầng chứa nước lỗ hổng trong trầm tích Pleistocene trung-thượng (qp₂₋₃)

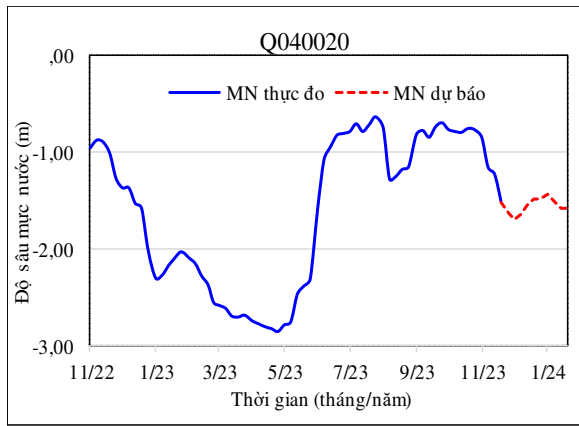
Trong tháng 11 và tháng 12 mực nước có xu thế dâng hạ không đáng kể. Chi tiết diễn biến mực nước tại công trình Q014340 như sau:



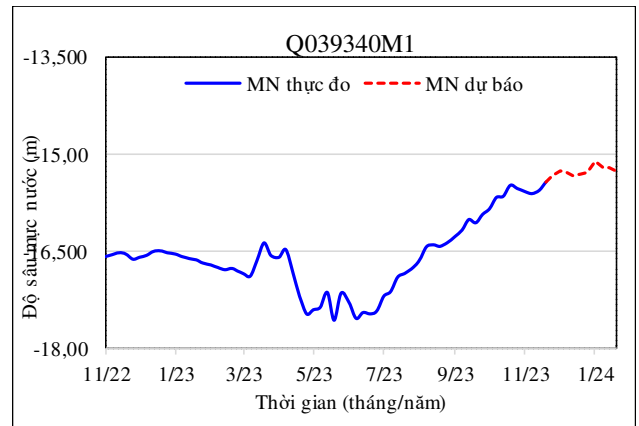
Hình 3. Dự báo độ sâu mực nước tầng qp₂₋₃

2.3.2. Tầng chứa nước lỗ hổng trong trầm tích Pleistocene hạ (qp₁)

Trong tháng 12 và tháng 1 mực nước có xu thế dâng hạ không rõ ràng. Chi tiết diễn biến mực nước tại một số công trình đặc trưng như sau:



a) xã Long An, huyện Long Thành (Q040020)

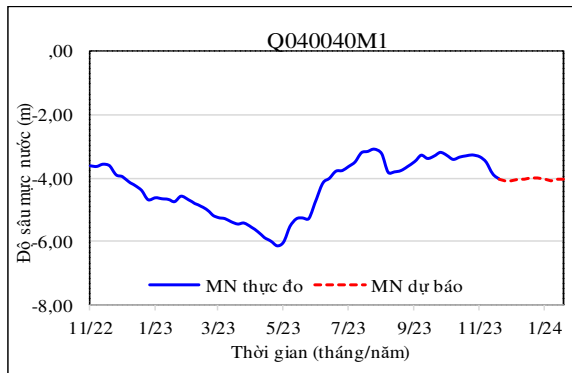


b) xã Hiệp Phước, huyện Nhơn Trạch (Q039340M1)

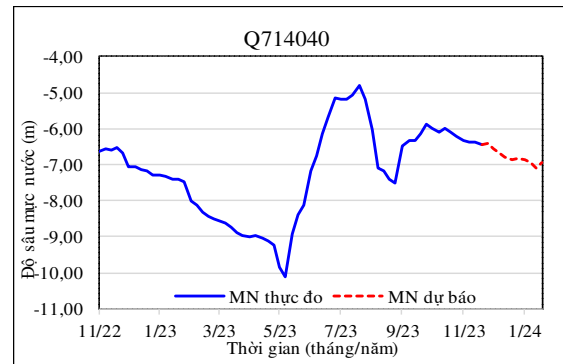
Hình 4. Dự báo độ sâu mực nước tầng qp₁

2.3.3. Tầng chứa nước lỗ hổng trong các đá trầm tích Pliocene trung (n₂²)

Trong tháng 12 và tháng 1 mực nước có xu thế hạ dao động trong khoảng -0,01 đến -0.8m. Chi tiết diễn biến mực nước tại một số công trình đặc trưng như sau:



a) xã Long An, huyện Long Thành (Q040040M1)



b) xã Bình Sơn, huyện Long Thành (Q714040)

Hình 5. Dự báo độ sâu mực nước tầng n₂²

Bảng 2. Tổng hợp mực nước dự báo (m)

| STT | Công trình | Vị trí | Mực nước dự báo (m) | | | Ngày xuất hiện MN sâu nhất |
|------------|-----------------------------|---------------------------------|---------------------|----------|------------|----------------------------|
| | | | Nông nhất | Sâu nhất | Trung bình | |
| I | Tầng chứa nước qp2-3 | | | | | |
| 1 | Q014340 | xã Đại Phước, huyện Nhơn Trạch | -1,27 | -1,41 | -1,32 | 30/11/2023 |
| II | Tầng chứa nước qp1 | | | | | |
| 1 | Q039340M1 | xã Hiệp Phước, huyện Nhơn Trạch | -15,25 | -15,34 | -15,30 | 30/11/2023 |
| 2 | Q040020 | xã Long An, huyện Long Thành | -1,48 | -1,70 | -1,59 | 06/12/2023 |
| III | Tầng chứa nước n22 | | | | | |
| 1 | Q040040M1 | xã Long An, huyện Long Thành | -4,02 | -4,08 | -4,05 | 30/11/2023 |
| 2 | Q714040 | xã Bình Sơn, huyện Long Thành | -6,40 | -6,85 | -6,65 | 24/12/2023 |

2.4. Cảnh báo tài nguyên dưới đất

Theo Nghị định 167/2018/NĐ-CP về Quy định việc hạn chế khai thác nước dưới đất, trong tình hình hiện tại có công trình Q039340M1 (TCN qp₁ - xã Hiệp Phước, huyện Nhơn Trạch) độ sâu mực nước trung bình tháng 9 là -15,61m đạt 52,03% so với mực nước hạ thấp cho phép (-30m). Các đơn vị khai thác nước dưới đất cần chú ý chế độ khai thác ở các nhà máy nước quanh khu vực này.

III. ĐỀ XUẤT, KIẾN NGHỊ

Đề nghị các cơ quan quản lý nhà nước ở trung ương, địa phương và các tổ chức, cá nhân có khai thác sử dụng nguồn nước dưới đất tiếp tục theo dõi và có các biện pháp, kế hoạch khai thác phù hợp đối với các khu vực có độ sâu mực nước vượt ngưỡng cho phép đặc biệt là tại các khu vực xã Hiệp Phước, huyện Nhơn Trạch.

Nhìn chung chất lượng nước tại các tầng chứa nước trên địa bàn tỉnh trong mùa mưa năm 2023 đa số tốt, tuy nhiên có một số công trình có hàm lượng Mn và NH₄⁺ vượt GTGH so với QCVN 09:2023/BTNMT, đề nghị các cơ quan đưa ra cảnh báo cho người dân và tiếp tục theo dõi thêm.