



**BẢN TIN THÔNG BÁO, DỰ BÁO VÀ CẢNH BÁO
TÀI NGUYÊN NƯỚC DƯỚI ĐẤT THÀNH PHỐ HÀ NỘI
THÁNG 4 NĂM 2021**

HÀ NỘI, THÁNG 4/2021

MỤC LỤC

1. Thông báo tài nguyên nước dưới đất.....	4
2. Dự báo mực nước dưới đất.....	5
3. Cảnh báo mực nước dưới đất.....	5

LỜI NÓI ĐẦU

Bản tin thông báo, dự báo và cảnh báo tài nguyên nước dưới đất TP Đà Nẵng được biên soạn hàng tháng, mùa, năm nhằm cung cấp các thông tin về số lượng, chất lượng nước, đồng thời dự báo tổng lượng nước đến, lượng nước có thể khai thác sử dụng tại các tiểu vùng dự báo và đưa ra những cảnh báo về tài nguyên nước nhằm phục vụ công tác quản lý Nhà nước, công tác điều tra cơ bản và quy hoạch tài nguyên nước.

Đà Nẵng là thành phố thuộc lưu vực sông Vu Gia - Thu Bồn có diện tích tự nhiên là 1.285,4 km². Trong phạm vi tỉnh hiện nay có 3 công trình quan trắc tài nguyên nước dưới đất được Trung tâm Quy hoạch và Điều tra tài nguyên nước quốc gia quản lý và vận hành.

Tài nguyên nước dưới đất trong thành phố có 1 tầng chứa nước chính là: Tầng chứa nước Holocene (qh). Theo báo cáo thuộc dự án “Biên hội - thành lập bản đồ tài nguyên nước dưới đất tỷ lệ 1:200.000 cho các tỉnh trên toàn quốc”, tổng tài nguyên nước dự báo cho tầng chứa nước chính Holocen (qh) là 72.716,8 m³/ngày. Trong bản tin này phạm vi dự báo tài nguyên nước dưới đất sẽ thực hiện cho 1 tầng chứa nước qh.

Để Bản tin đáp ứng được các yêu cầu quản lý tài nguyên nước ngày một tốt hơn, các ý kiến đóng góp xin gửi về: Trung tâm Cảnh báo và Dự báo tài nguyên nước - Trung tâm Quy hoạch và Điều tra tài nguyên nước quốc gia.

Địa chỉ: 93/95 Vũ Xuân Thiều, P. Sài Đồng, Q. Long Biên, Hà Nội.

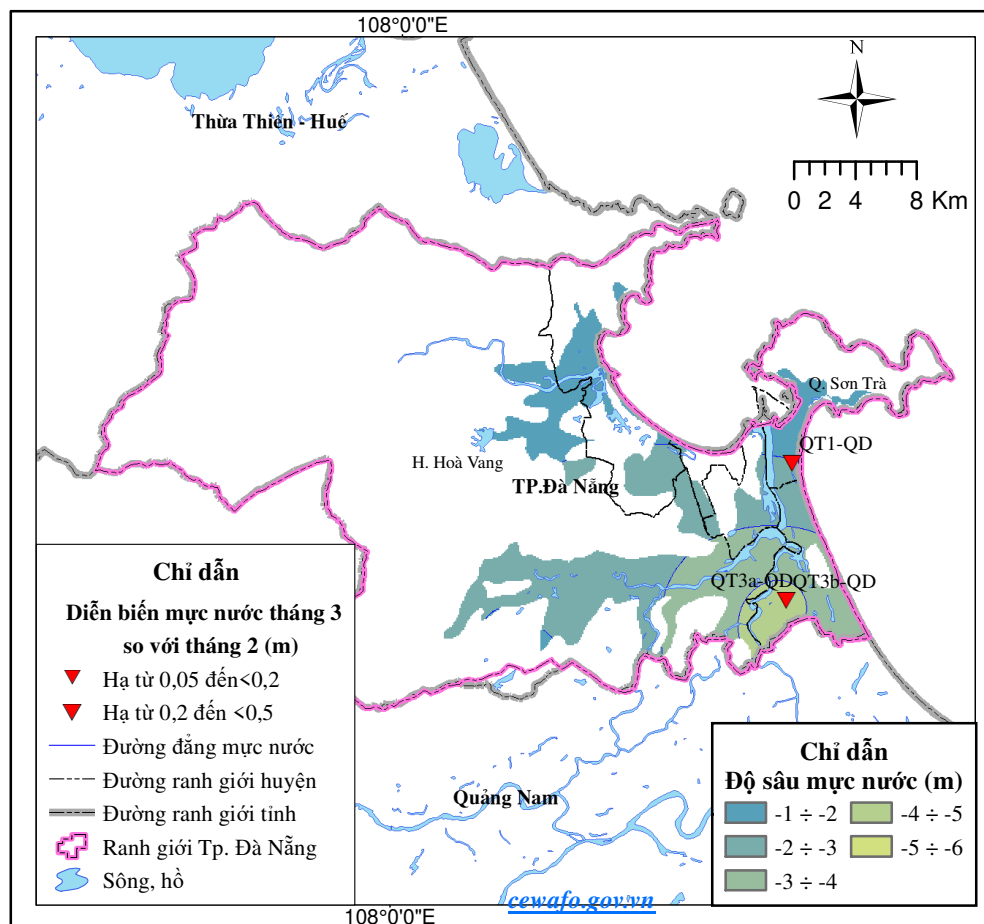
Email: vtctcbdbttn@monre.gov.vn; qttnn@monre.gov.vn.

Bản tin được đăng tải tại Website: nawapi.gov.vn; cewafo.gov.vn

1. Thông báo tài nguyên nước dưới đất

Trong phạm vi thành phố, mực nước trung bình tháng 3 hạ so với tháng 2. Giá trị hạ thấp nhất là 0,29m tại Phường Hòa Quý, quận Ngũ Hành Sơn (QT3a-QD).

Mực nước trung bình tháng nông nhất là -2,30m tại Phường Phước Mỹ, quận Sơn Trà (QT1-QD) và trung bình tháng sâu nhất là -5,05m tại Phường Hòa Quý, quận Ngũ Hành Sơn (QT3b-QD).



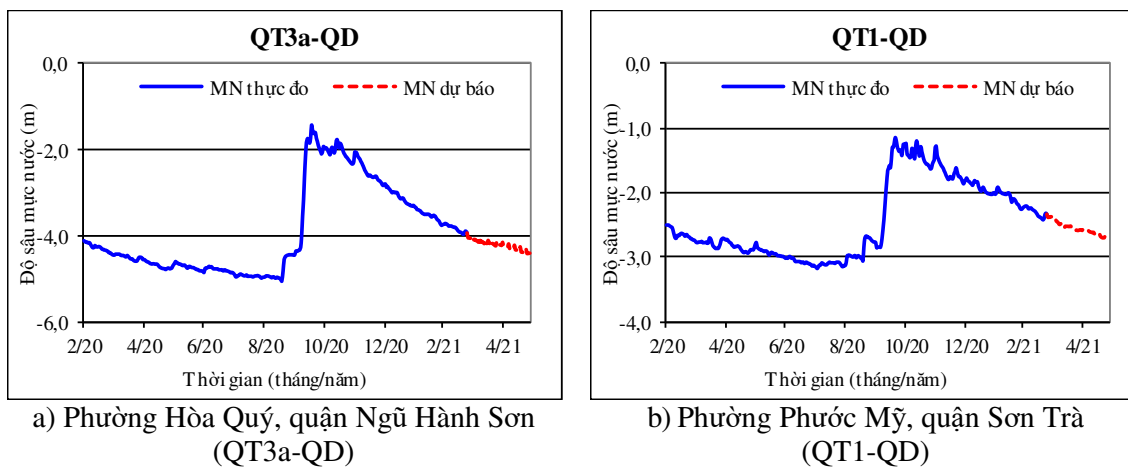
Hình 1. Sơ đồ diễn biến mực nước tầng qh

Bảng 1. Tổng hợp độ sâu mực nước tháng 3

STT	Công trình	Vị trí	Mực nước (m)		
			Nông nhất	Sâu nhất	Trung bình
1	QT1-QD	Phường Phước Mỹ, quận Sơn Trà	-2,21	-2,42	-2,30
2	QT3a-QD	Phường Hòa Quý, quận Ngũ Hành Sơn	-3,71	-3,96	-3,82
3	QT3b-QD	Phường Hòa Quý, quận Ngũ Hành Sơn	-5,02	-5,09	-5,05

2. Dự báo mực nước dưới đất

Trong tháng 4 và tháng 5 mực nước tiếp tục có xu hướng hạ. Chi tiết diễn biến mực nước tại một số điểm đặc trưng như sau.



Hình 2. Dự báo độ sâu mực nước tầng qh

Bảng 2. Tổng hợp độ sâu mực nước dự báo

STT	Công trình	Vị trí	Mực nước (m)			Ngày xuất hiện MN sâu nhất
			Nông nhất	Sâu nhất	Trung bình	
1	QT1-QD	Phường Phước Mỹ, quận Sơn Trà	-2,38	-2,60	-2,49	23/4/2021
2	QT3a-QD	Phường Hòa Quý, quận Ngũ Hành Sơn	-4,01	-4,23	-4,12	23/4/2021

3. Cảnh báo mực nước dưới đất

Theo Nghị định 167/2018/NĐ-CP về Quy định việc hạn chế khai thác nước dưới đất, trong thành phố thời điểm hiện tại chưa có công trình nào có độ sâu mực nước cần phải cảnh báo.